






DOSSIER DE DEMANDE DE MODIFICATION D'UN E.R.P.

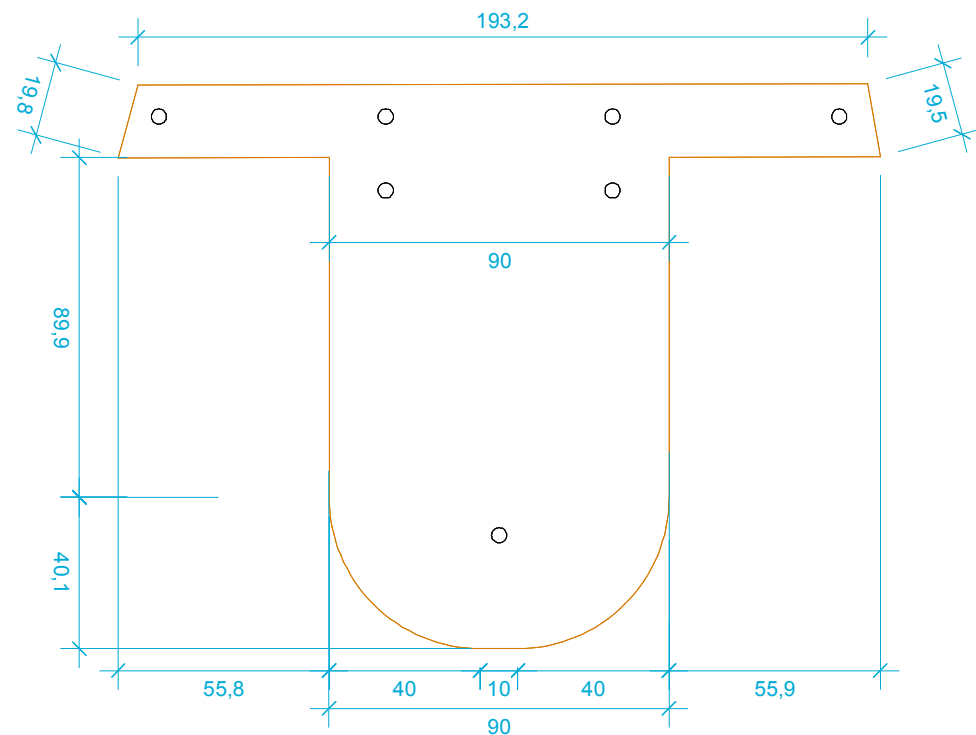
**ASSISTANCE PUBLIQUE. - HÔPITAUX DE PARIS
HÔPITAL MARIN D'HENDAYE**

BATIMENT ADMINISTRATION

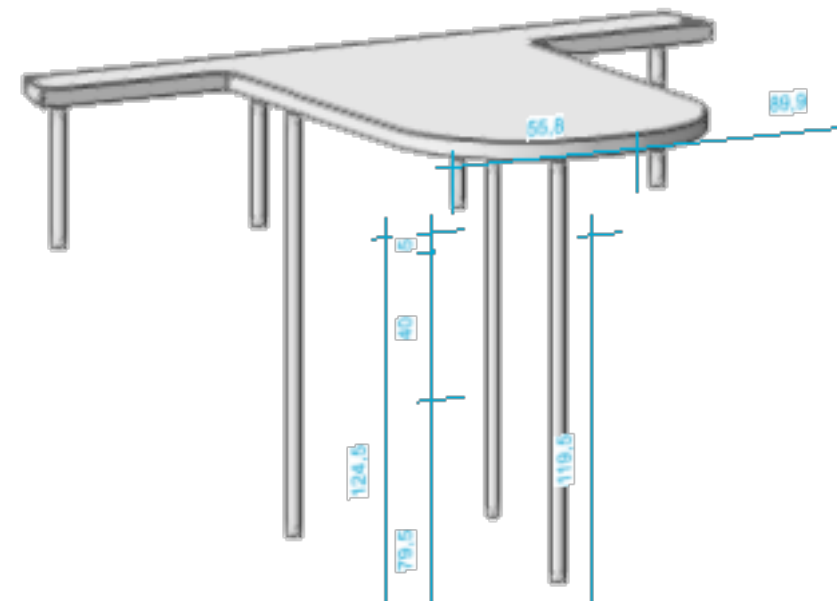
REHABILITATION INTERIEURE DU BATIMENT

NOTA : Toutes les côtes sont indicatives.
Les meubles seront sur-mesure.
La prise de côte devra être réalisée après exécution des ouvrages de plâtrerie.

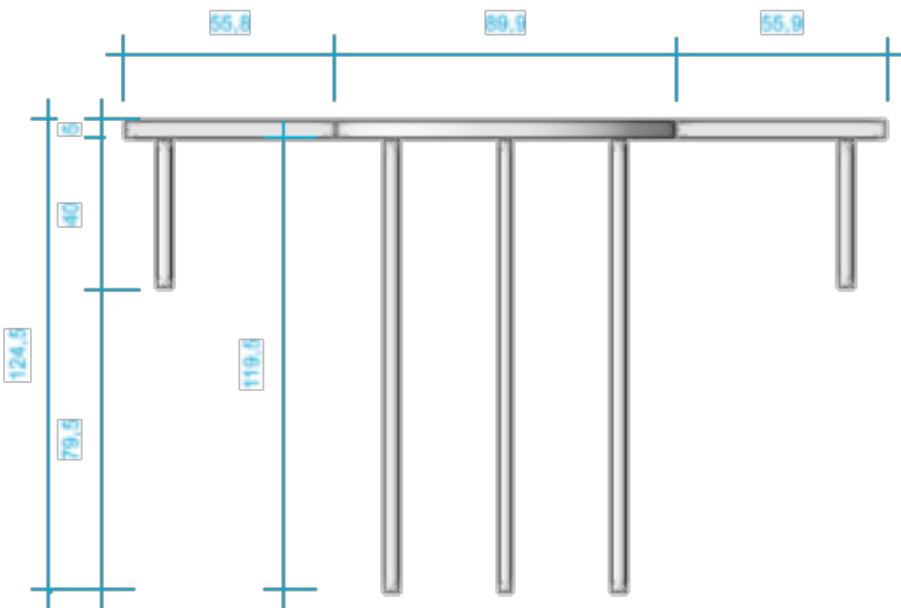
	Thomas VIGNAU ARCHITECTE D.E.S.A. SAS - Thomas Vignau Architecte DESA 361, Allée du Campas - 64240 URT TÉL: 06 22 26 76 88 @:contact@thomas-vignau-architecte.com	MAÎTRE D'OUVRAGE: HÔPITAL MARIN D'HENDAYE  AP-HP 	PROJET : PROJET DE REHABILITATION BATIMENT ADMINISTRATION	REFERENCE: 202359-APHP	PRO-DCE	CARNET DE DETAIL MOBILIER		25/05/2025
					indice 0	16/05/2025	Emission originale	ECHELLE
								Sans



VUE DU DESSUS



AXONOMETRIE



VUE DE FACE

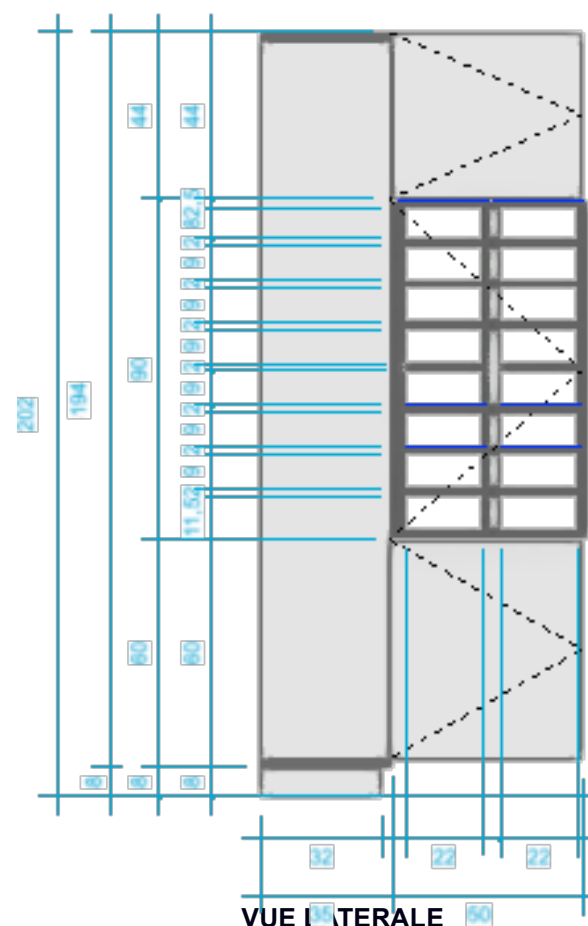
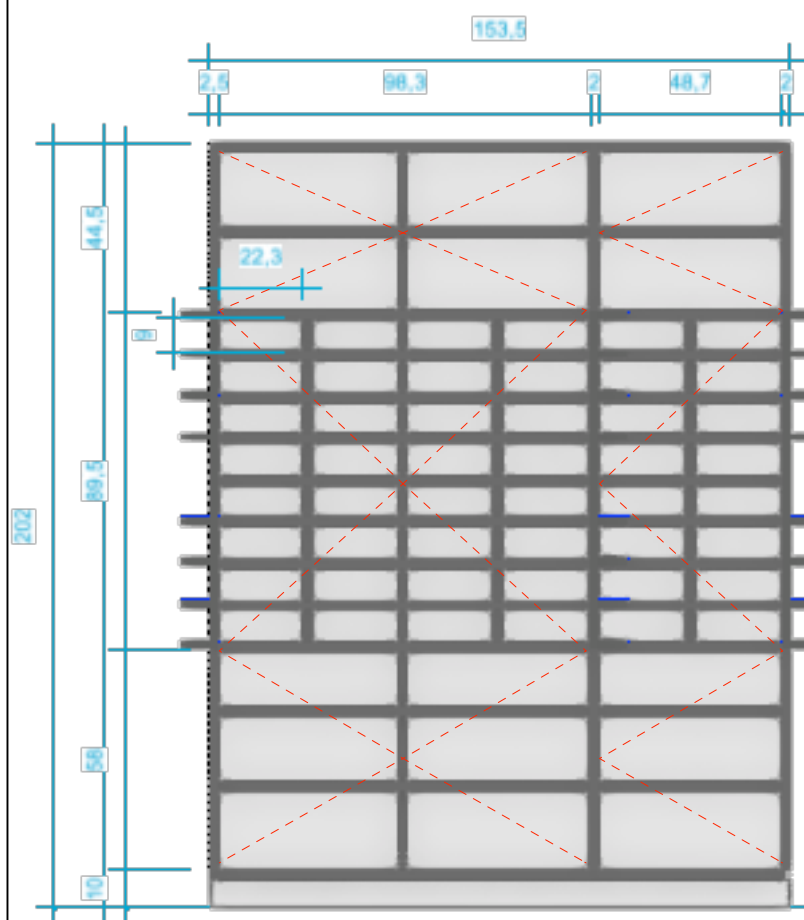
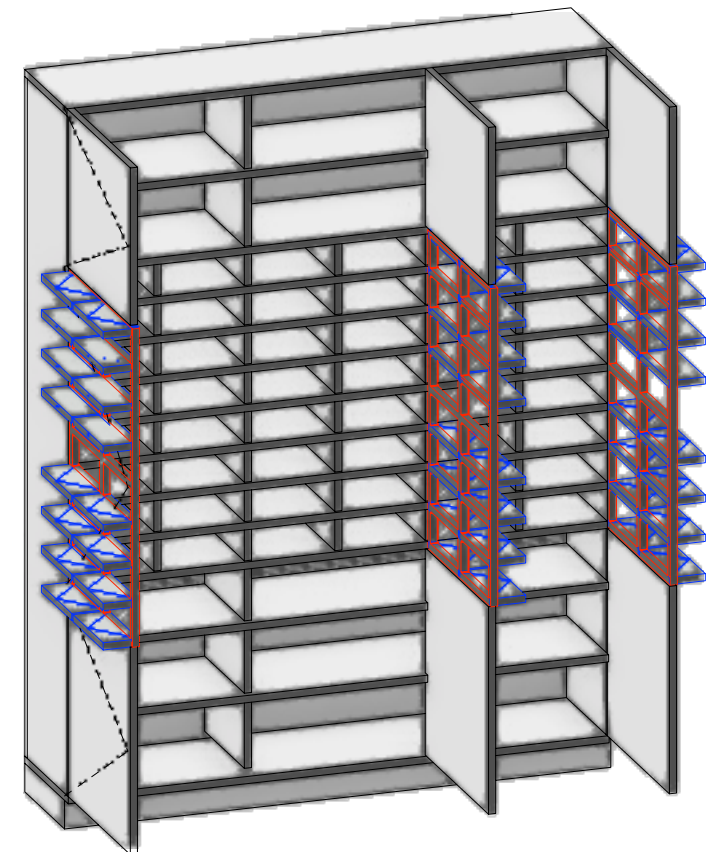
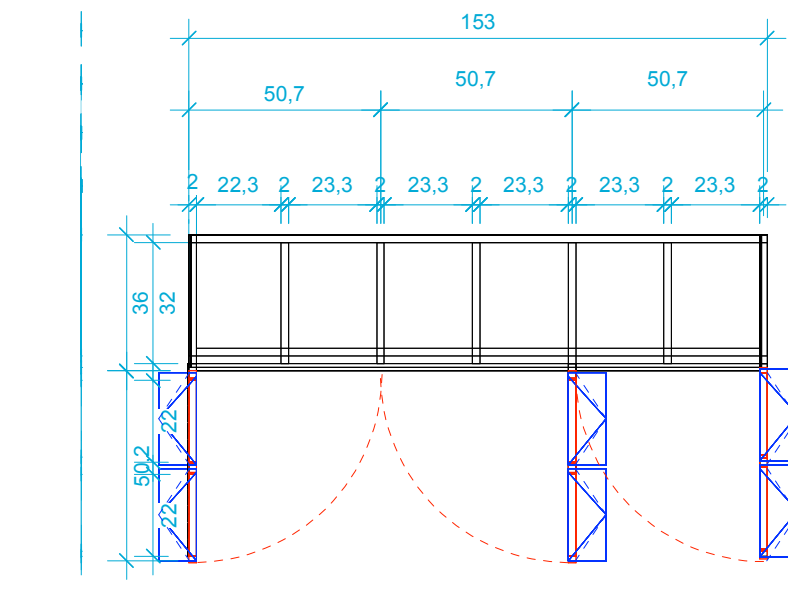


VUE LATÉRALE

Descriptif :

Fourniture et pose d'une paillasse humide comprenant :
- Plan de travail en panneau LG Hi-macs ép 50mm
sur pieds aluminium laqué blanc

Dimensions :
suivant pièce graphique.



Descriptif :

Fourniture et pose d'un ensemble formant casiers courriers comprenant :

- Ensemble en panneau mélaminé uni coloris au choix ép:19mm.

Composition :

Niches ouvertes toute hauteur

Ensemble posé sur socle H:80mm

Faade de placard:

- Ensemble en panneau MDF ép:19mm
- Finition à peindre
- Portes sur charnières Blum type Blumotion

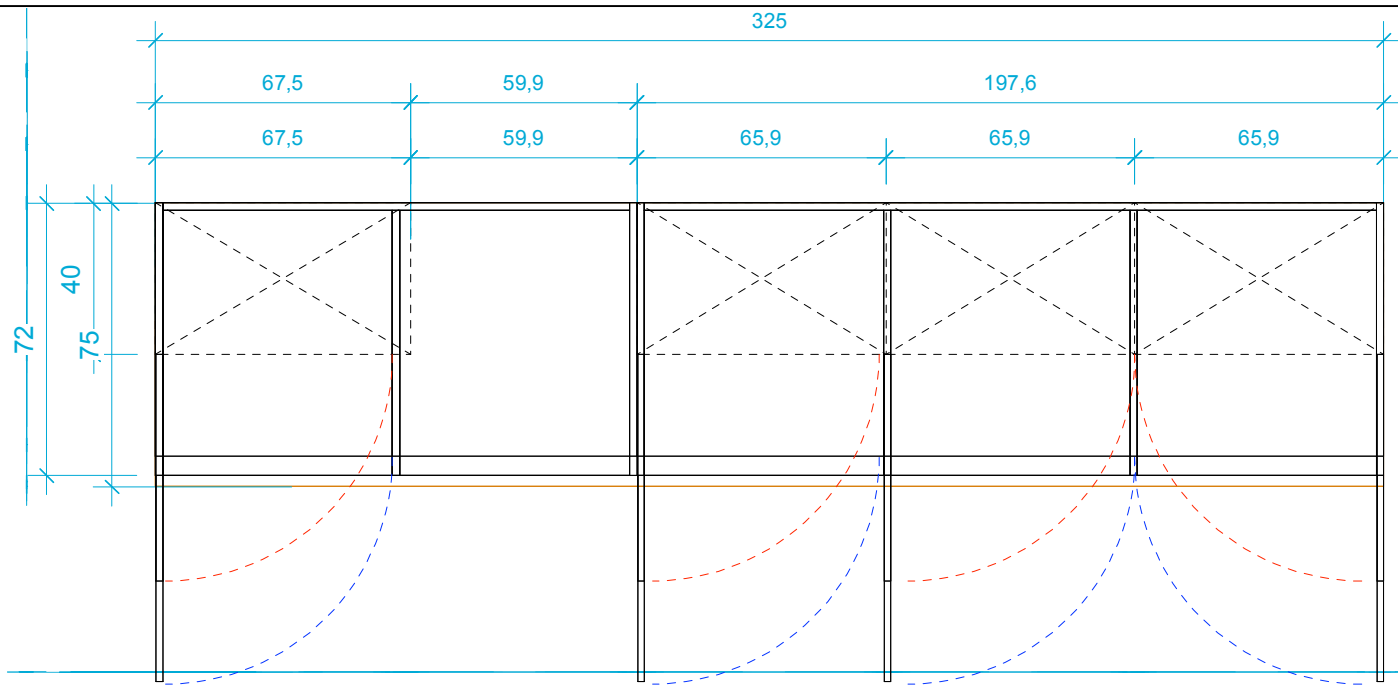
Comprenant :

- Portillon de casier courrier sur charnières Blum type Blumotion

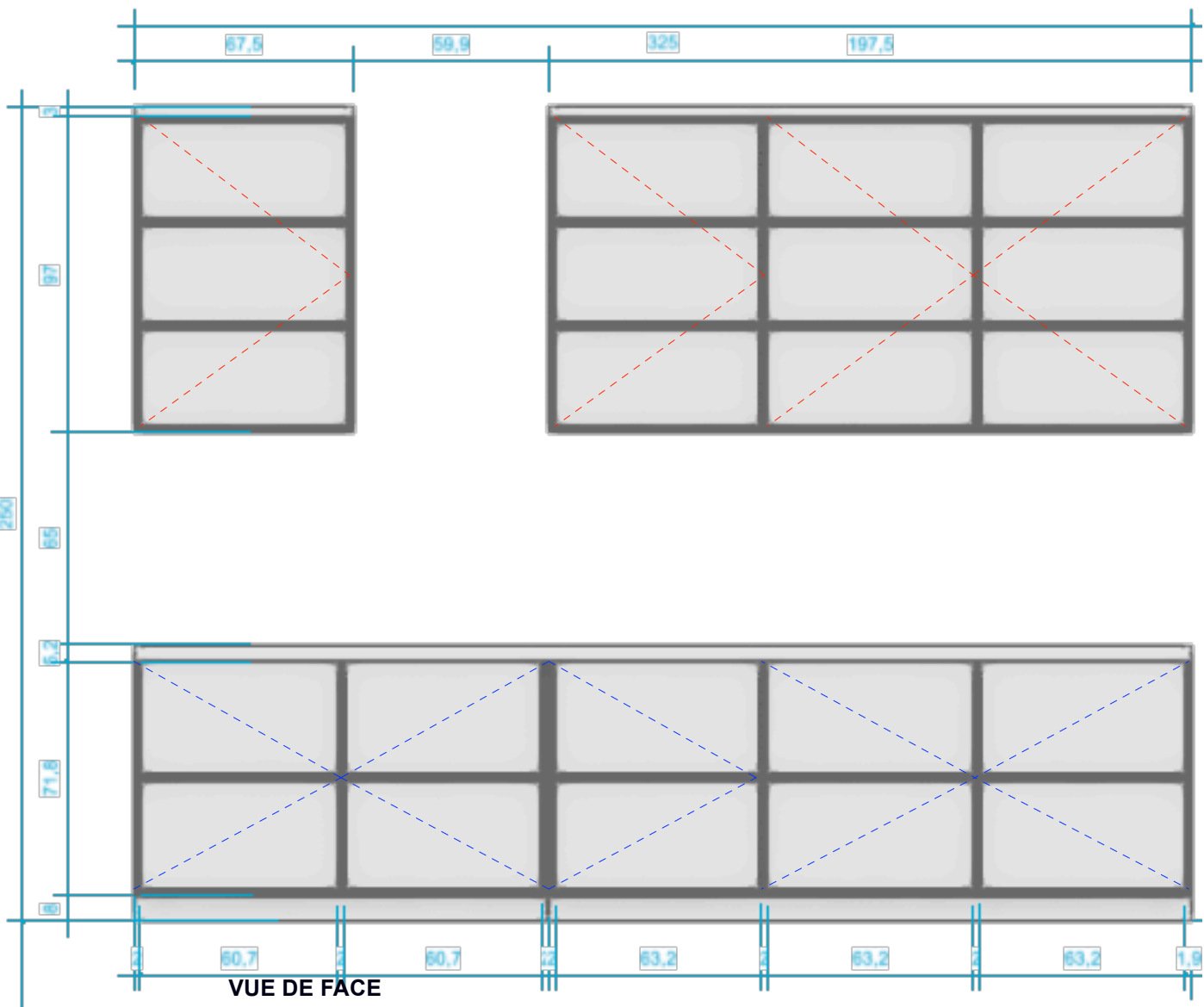
Portes principales et secondaires (casiers courrier) fermant à clé. canon type européen.@

Dimensions :

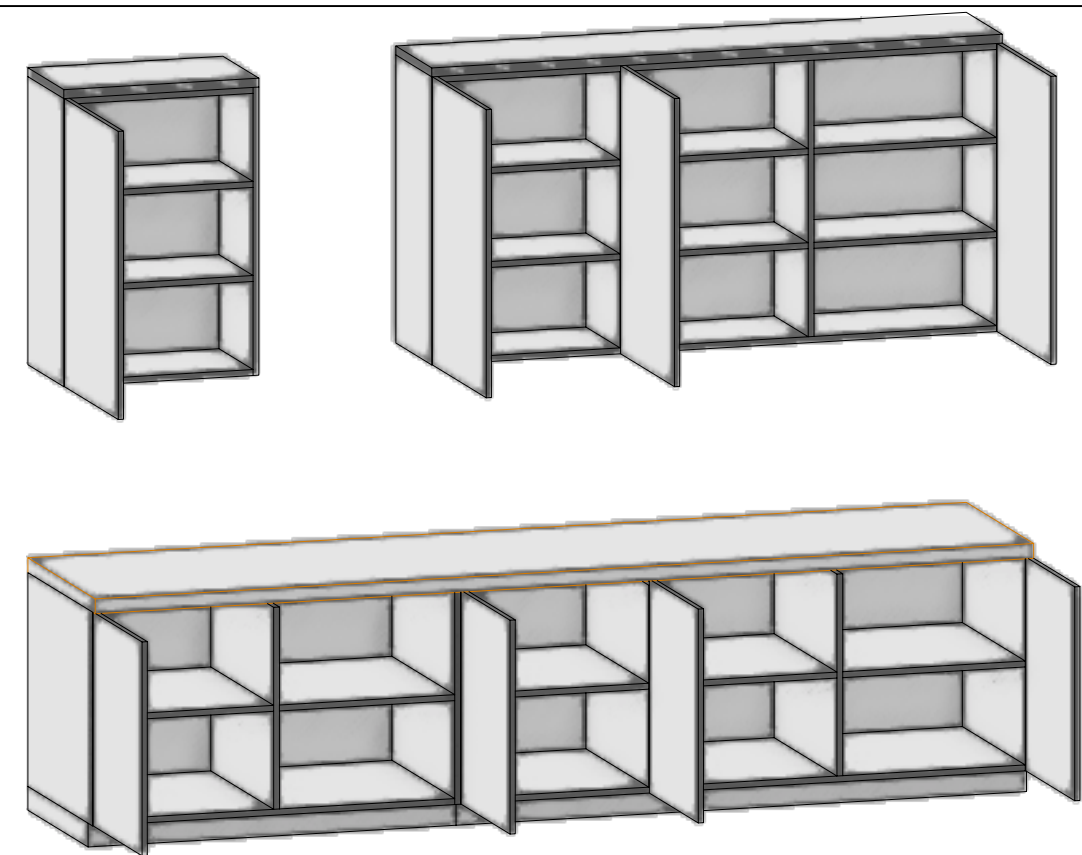
Dimensions :
1535mm x 2020mmHt x 35mmProf.



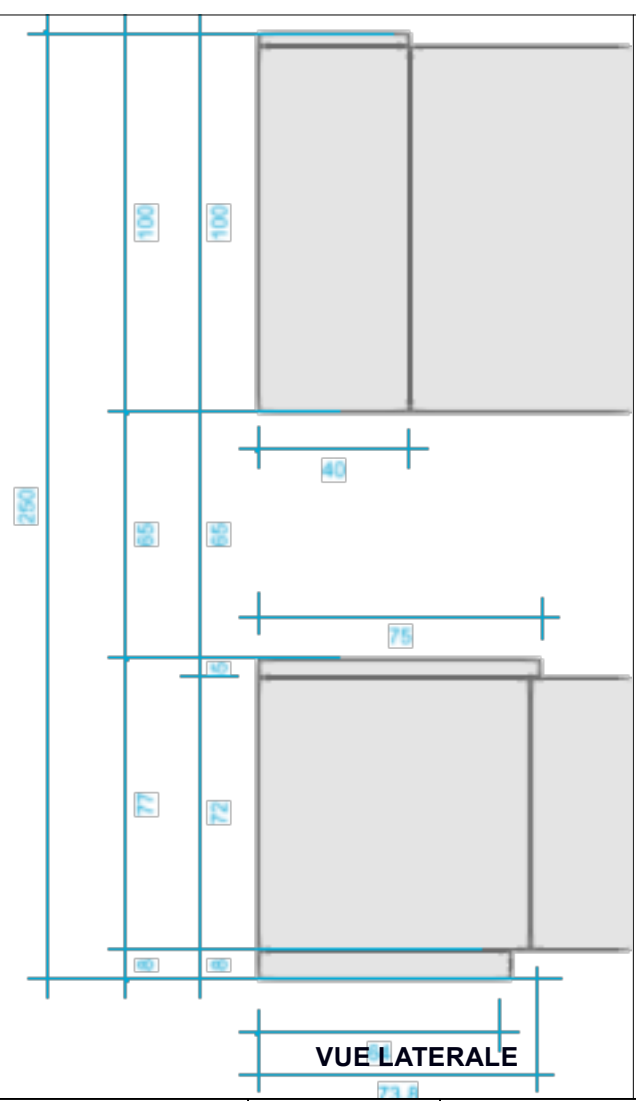
VUE DU DESSUS



VUE DE FACE



AXONOMETRIE 1/25°



VUE LATÉRALE

Descriptif :

Fourniture et pose d'une paillasse sèche comprenant :

- Plan de travail en panneau stratifié coloris uni, teinte au choix, ép : 30mm
- Ensemble des caissons en panneau mélaminé hydrofuge blanc ép:19mm.

Composition :

Niches fermées en partie basse comprenant 1 étagère réglable

Ensemble posé sur socle H:80mm

2 ensembles de meubles hauts comprenant :

Caissons avec étagères intermédiaires réglables.

Façade de placard:

Portes comprenant chacune 1 serrure à clé type canon européen.

Dimensions :

Meuble bas :

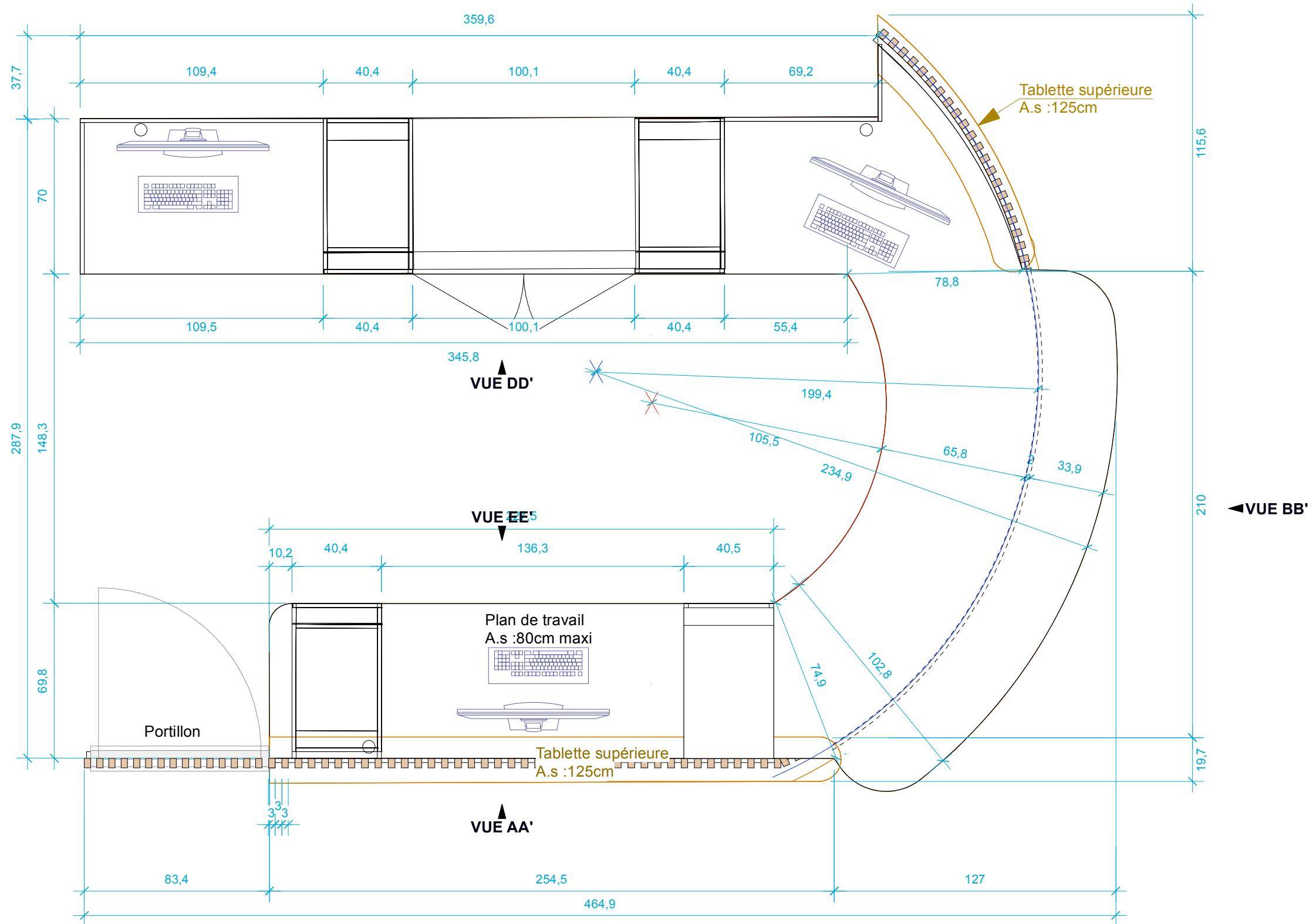
3250mm x 720mmHt x 750mmProf.

Meubles haut :

675mm x 100mmHt x 400mmProf.

1975mm x 100mmHt x 400mmProf.

VUE FF' ►



VUE DU DESSUS



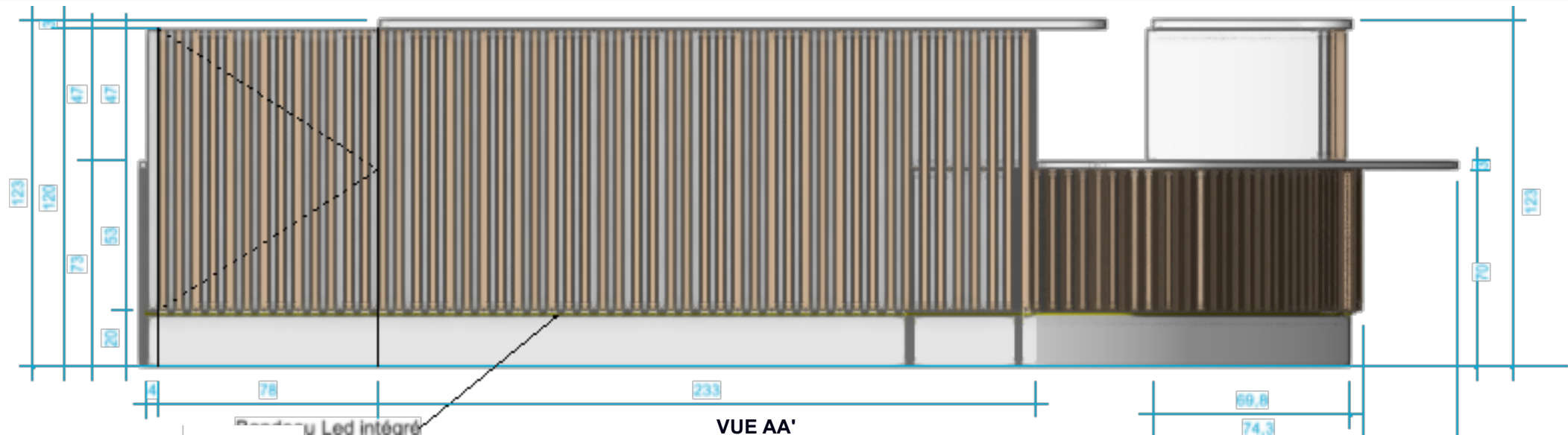
Thomas VIGNAU
ARCHITECTE D.E.S.A.
SAS - Thomas Vignau Architecte DESA
361, Allée du Campas - 64240 URT
TÉL: 06 22 26 76 88
@:contact@thomas-vignau-architecte.com

MAÎTRE D'OUVRAGE:
HÔPITAL MARIN D'HENDAYE
AP-HP

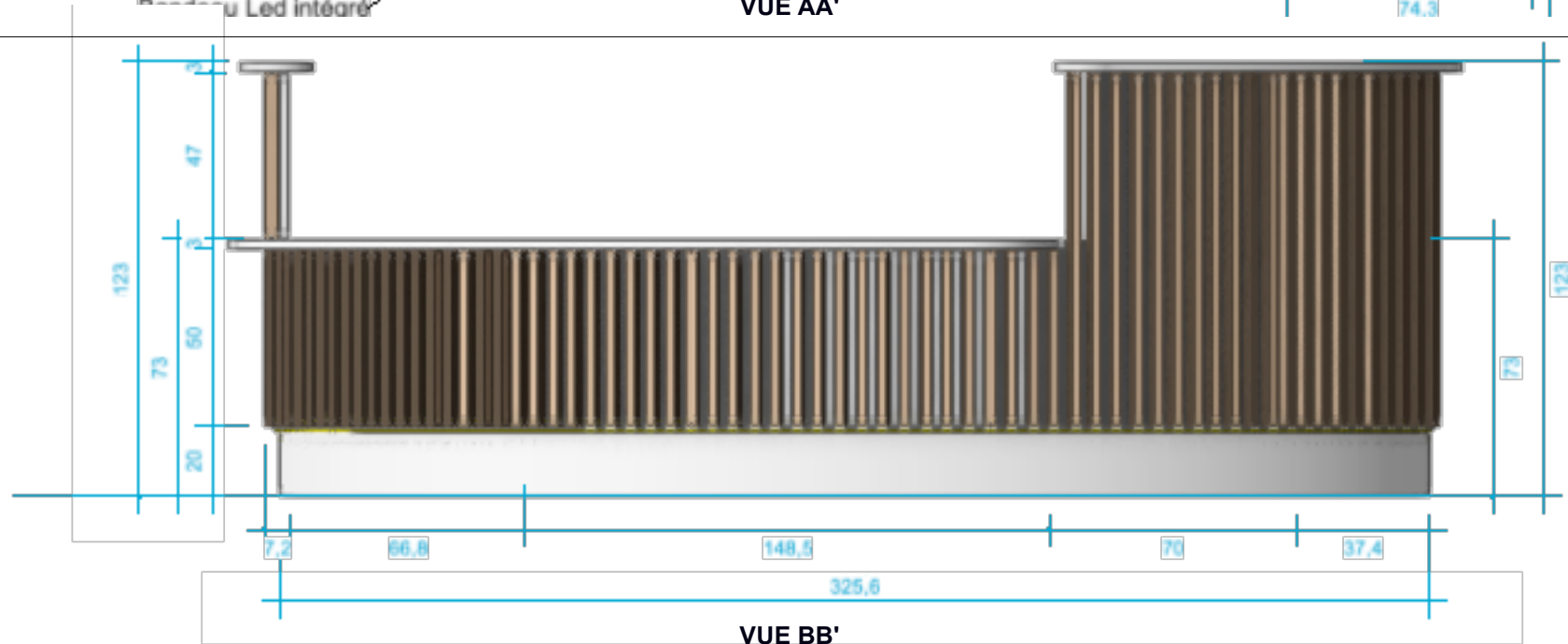
PROJET :
**PROJET DE REHABILITATION
BATIMENT ADMINISTRATION**

REFERENCE:
202359-APHP

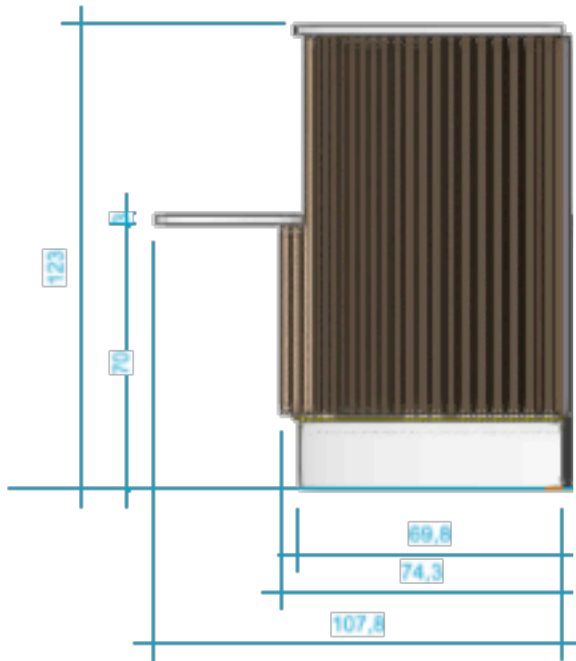
PRO-DCE	DETAIL BANQUE D'ACCUEIL #1		25/05/2025
	indice 0	16/05/2025	Emission originale
			ECHELLE
			1/20°



VUE AA'



VUE BB'



VUE CC'

Descriptif :

Fourniture et pose d'une banque d'accueil comprenant :

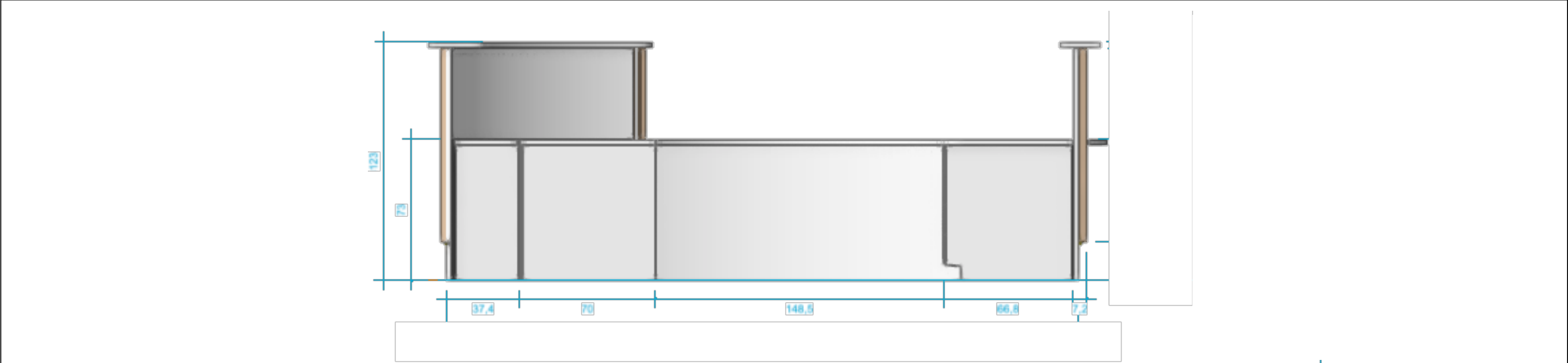
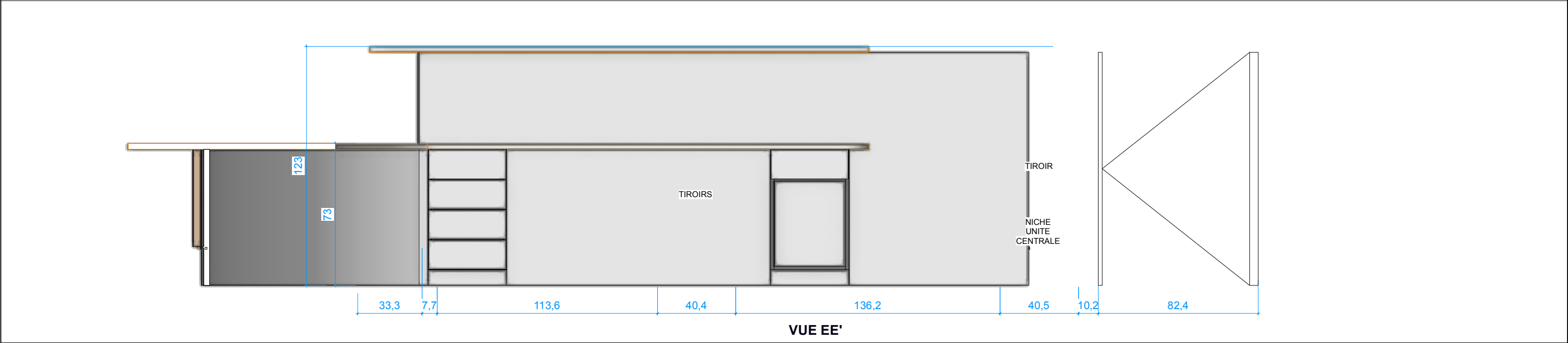
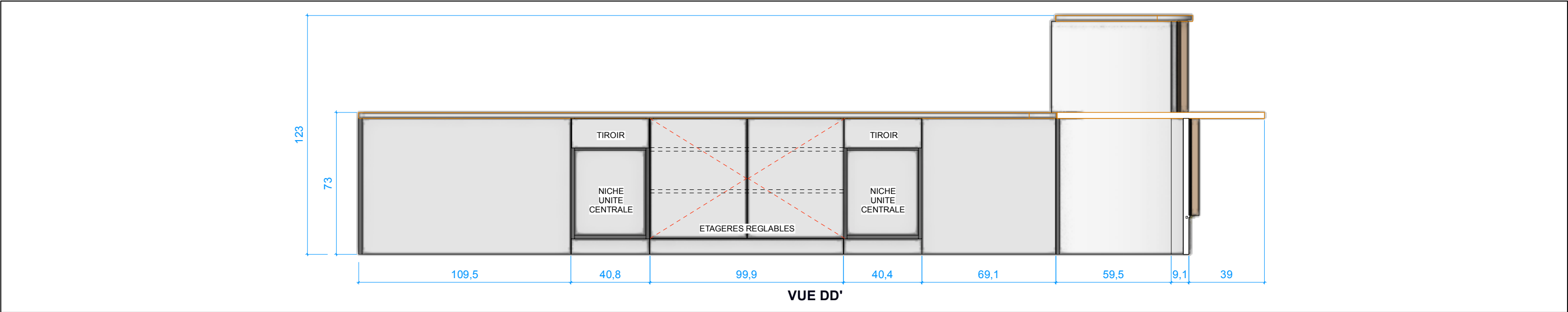
- Plan de travail haut et bas en panneau LG Hi-Macs ép : 30mm
- Tablier en stratifié blanc habillé en liteau verticaux frêne 25*25 espacés de 25mm
- Compris portillon de même nature.
- Meuble sous plan de travail en panneau mélaminé blanc
- 3 Meubles sous plans composés d'un tiroir (à clé) et d'une niche unité centrale
- 1 Caisson composé de tiroirs

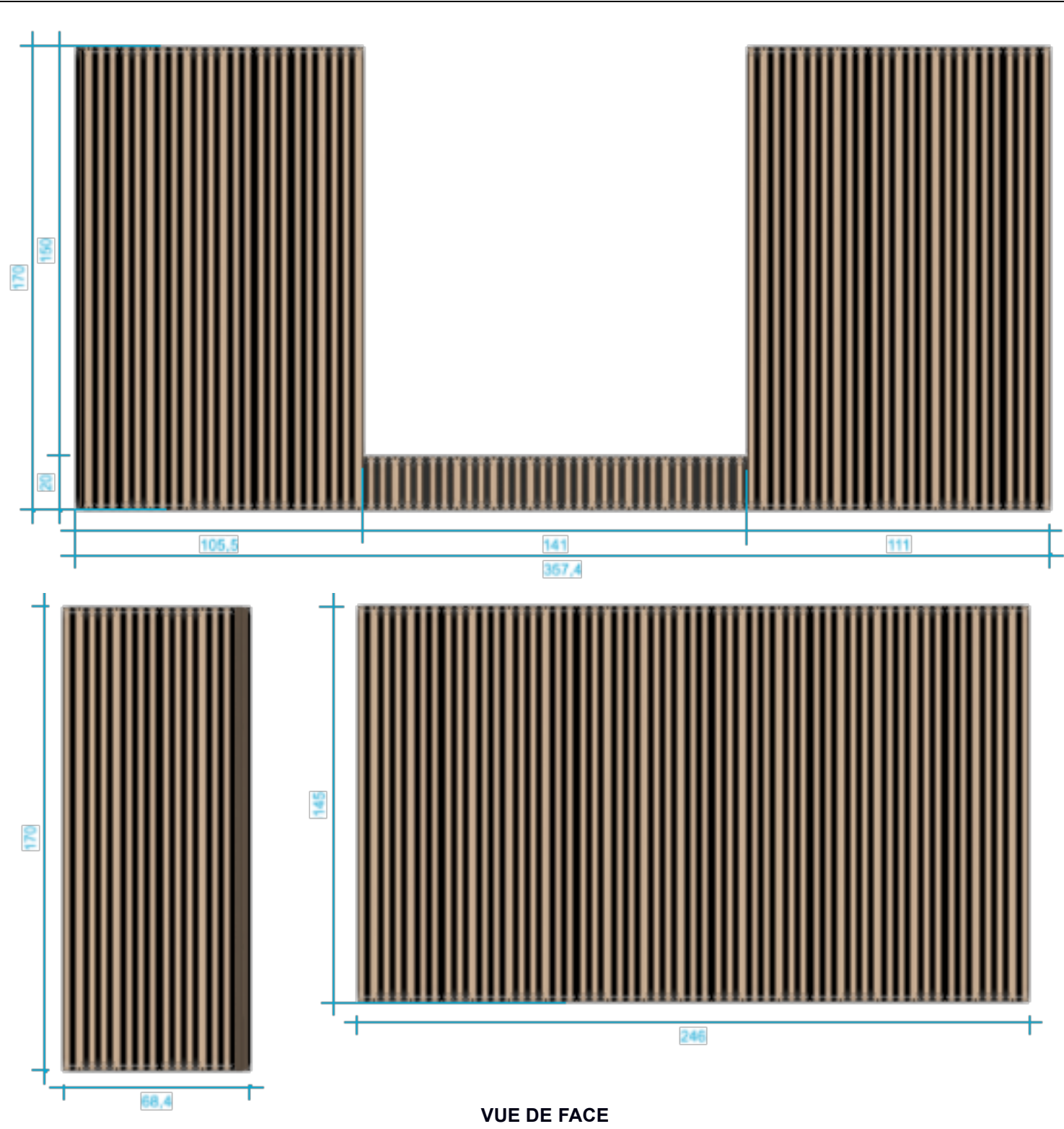
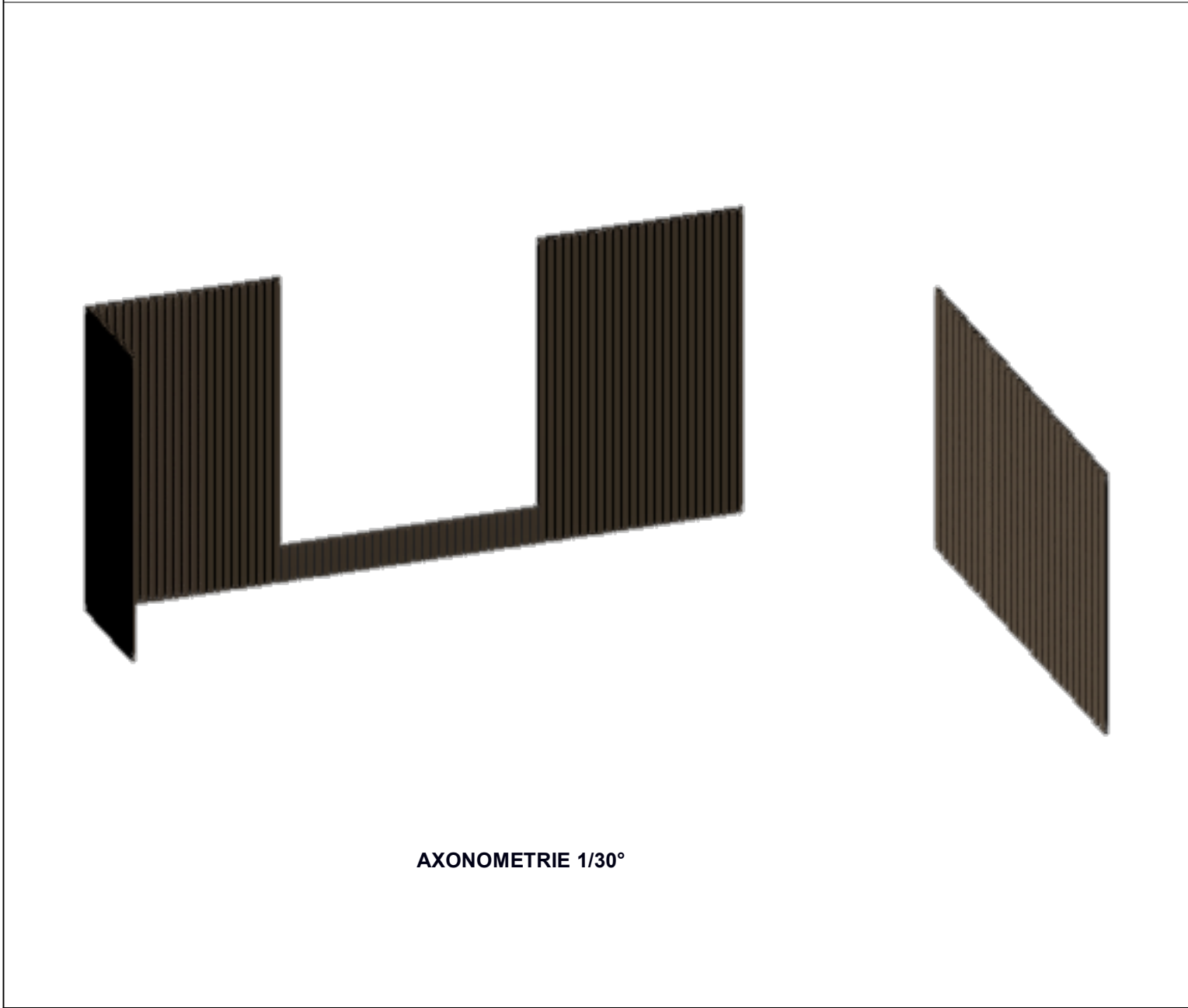
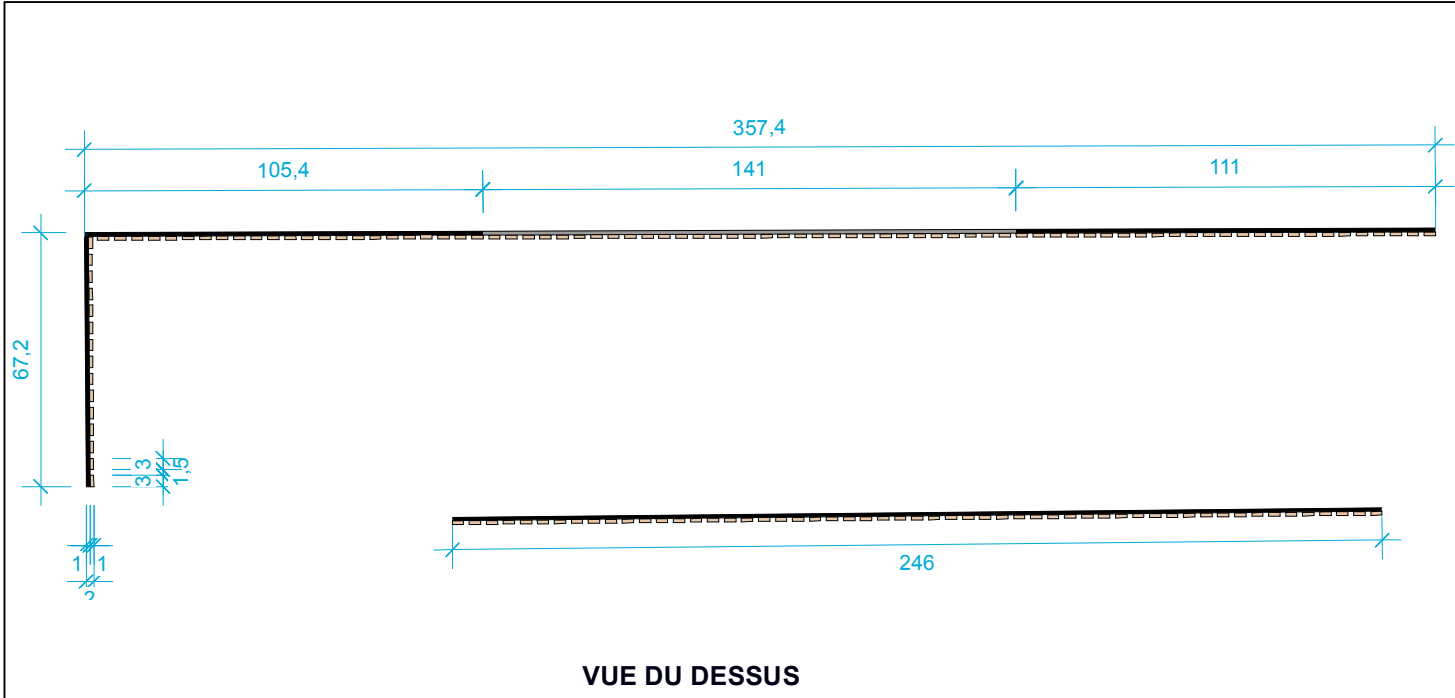
- Compris Fourniture et pose de passe câble (6u)

- Compris forme courbe suivant plan

NOTA : Zone PMR : alt. max : 80cmm.

Dimensions :
Suivant documents graphiques architecte





Descriptif :

Fourniture et pose d'habillage acoustique muraux composés de :
Feutre rigide d'épaisseur 1cm minimum de teinte noire
lattice frene de 30mm de large et 10mm d'épaisseur.
Fixations invisibles

Dimensions :

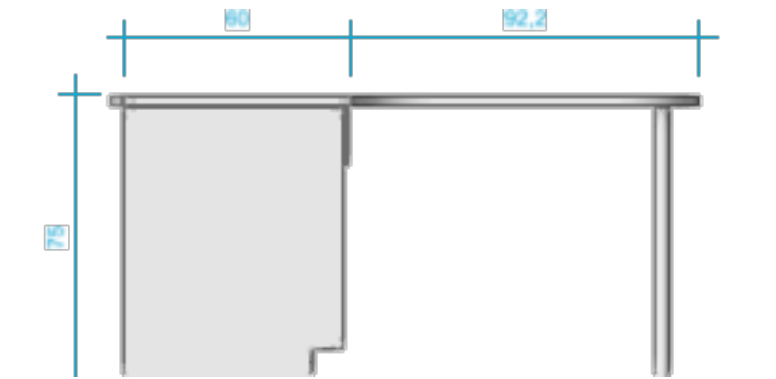
Suivant documents graphiques

BOXE ADMISSION #1

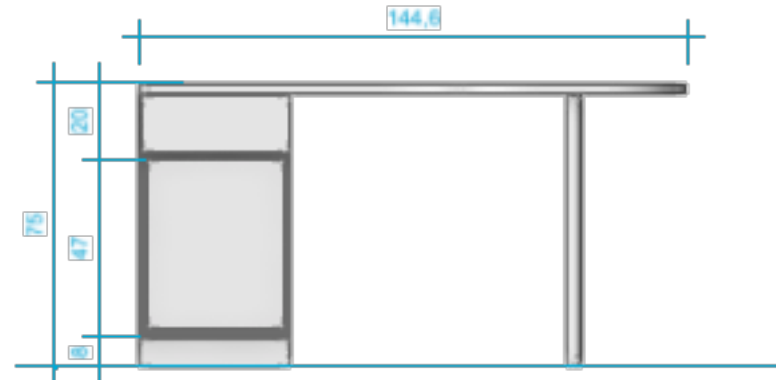
Technical drawing of a box layout with dimensions and angles:

- Overall Dimensions:**
 - Top: 156 (total), 111 (main section), 25 (middle section), 20 (right section)
 - Left: 144,6 (total), 40 (bottom section)
 - Right: 144,6 (total), 60 (top section), 64,6 (middle section), 84,6 (bottom section)
 - Bottom: 152,2 (total), 60 (left section), 52,2 (middle section), 20 (right section)
- Angles:**
 - Top-left corner: $88,52^\circ$
 - Bottom-left corner: $91,48^\circ$
 - Bottom-right corner: 90°
- Other Features:**
 - Two small circles are located in the top-left and top-right corners.
 - A rectangular inset is shown in the bottom-left corner.

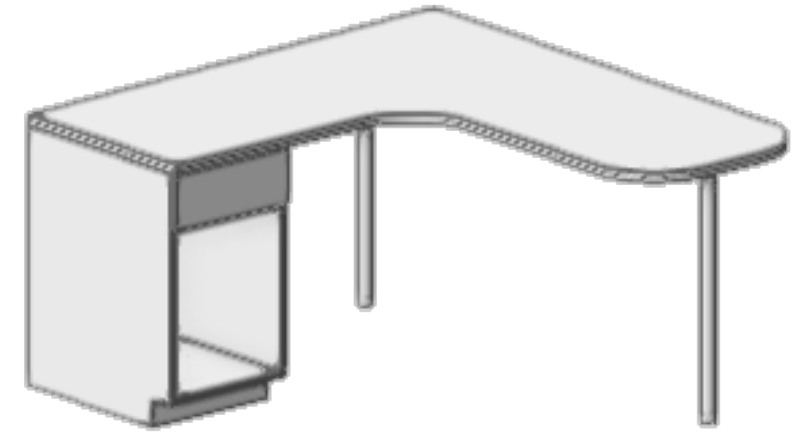
VUE DU DESSUS



VUE LATÉRALE



VUE DE FACE



AXONOMETRIE

BOXE ADMISSION #2

Technical drawing of a box admission (Boxe Admission #2) showing dimensions in centimeters. The drawing includes a top view and a side view.

Top View Dimensions:

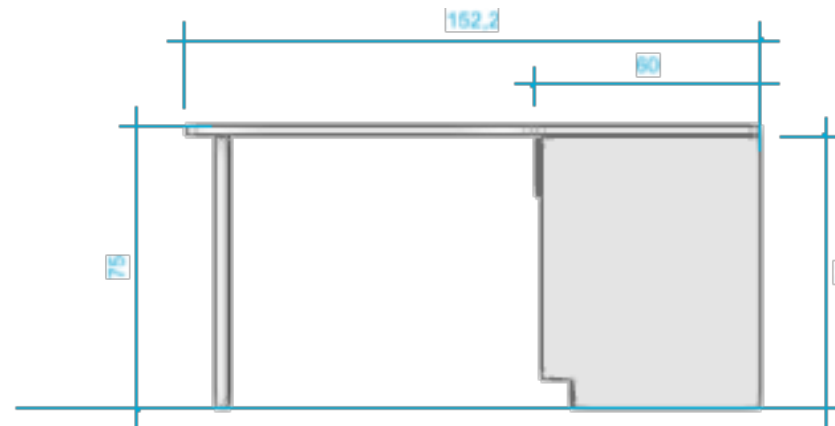
- Overall width: 151,6
- Overall height: 144,6
- Left side segments (from top): 60, 20, 20, 20, 20, 20, 24,8, 40
- Right side segments (from top): 104,6, 40
- Bottom segments (from left): 20, 52,2, 20
- Bottom width: 60

Side View Dimensions:

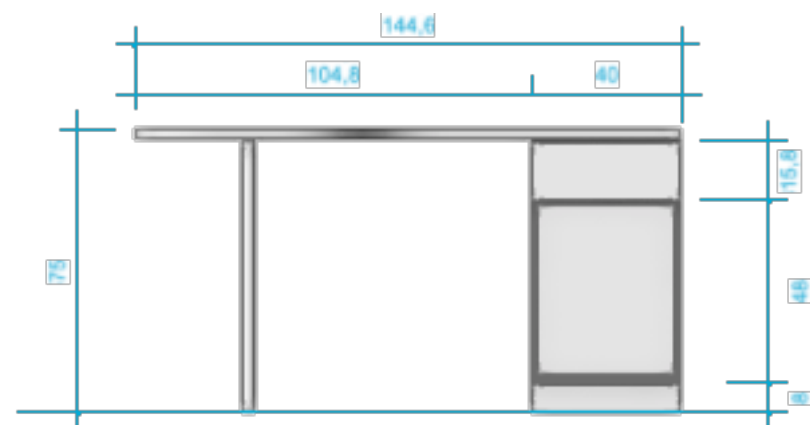
- Overall height: 144,6
- Overall width: 60
- Left side segments (from top): 60, 20, 20, 20, 20, 20, 24,8, 40
- Right side segments (from top): 104,6, 40

The drawing shows a rectangular box with rounded corners and a small circular feature on the left side. The dimensions are provided in centimeters.

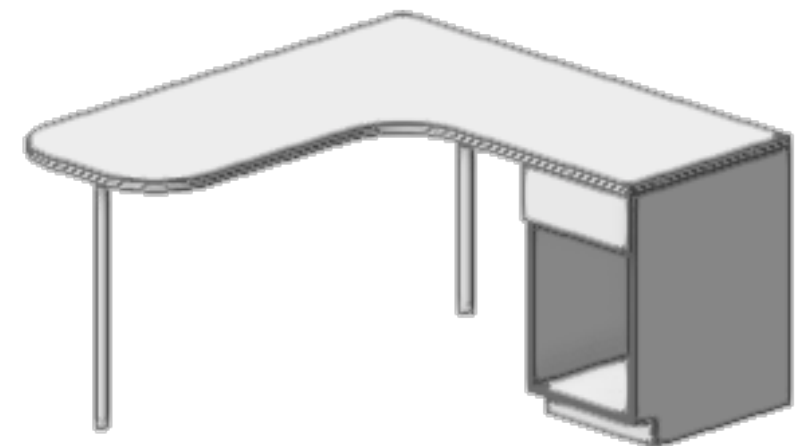
VUE DU DESSUS



VUE LATÉRALE



VUE DE FACE



AXONOMETRIE

Descriptif :

Fourniture et pose d'une paillasse sèche comprenant :

- Plan de travail en L en panneau stratifié coloris uni, teinte au choix, ép : 30mm
- Caisson Unité centrale en panneau mélaminé hydrofuge blanc ép:19mm.

Composition :

1 tiroir

1 niche pour intégration unité centrale

Ensemble posé sur socle H:80mm

Compris plan de travail avec angles arrondis dito pièces graphiques

Compris Fourniture et pose de passe câble (2u)

2 Pieds aluminium laqué blanc assurant la stabilité de l'ensemble.

Dimensions :

Suivant documents graphiques

DETAIL BUREAU BOXE ADMISSION #1 ET #2

25/05/2025

indice 0

16/05/2025

Emission originale



ECHELLE

1/20°



Thomas VIGNAU
ARCHITECTE D.E.S.A.
SAS - Thomas Vignau Architecte DESA
361, Allée du Campas - 64240 URT
TÉL: 06 22 26 76 88
@:contact@thomas-vignau-architecte.com

MAÎTRE D'OUVRAGE:
HÔPITAL MARIN D'HENDAYE

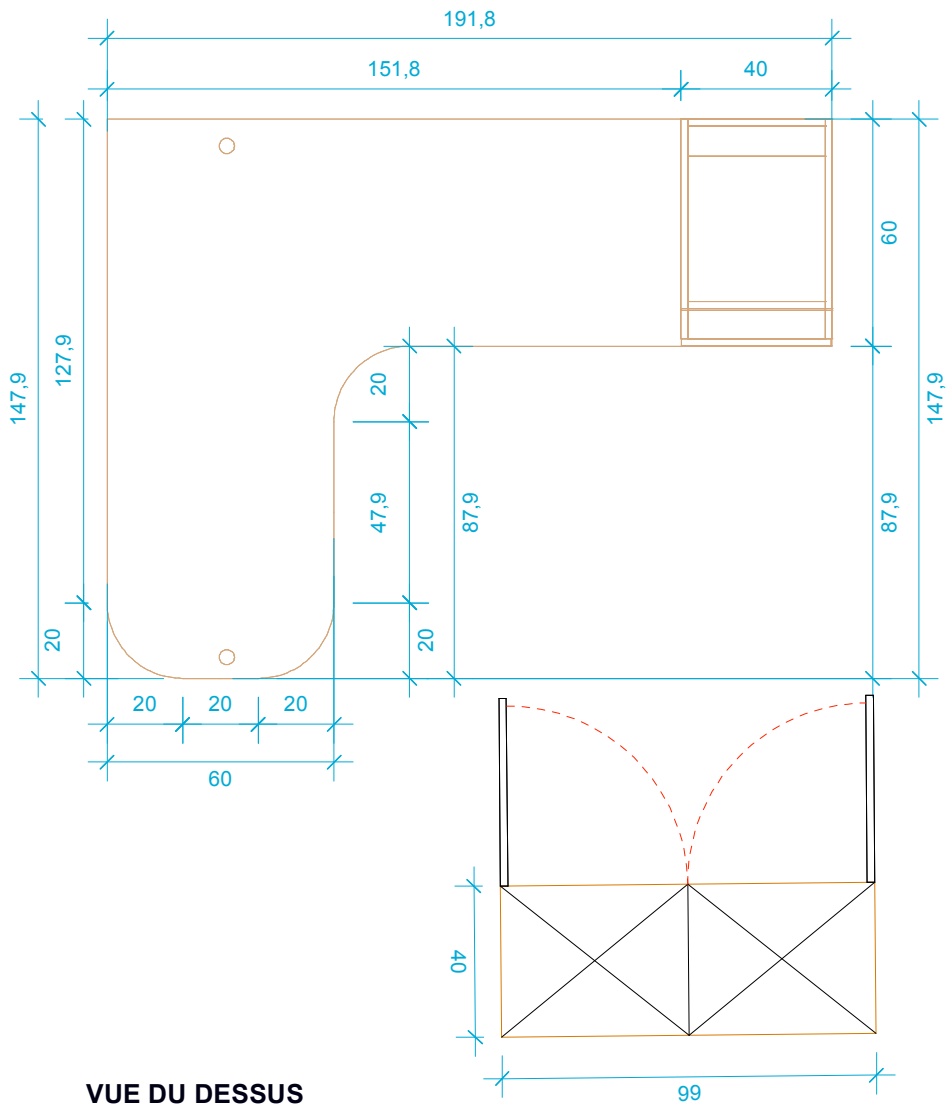
 **AP-HP** 

PROJET :

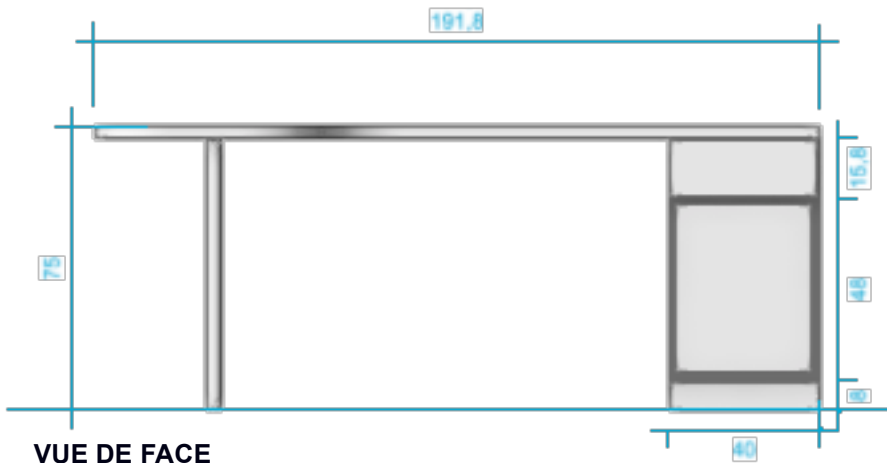
PROJET DE REHABILITATION BATIMENT ADMINISTRATION

REFERENCE:

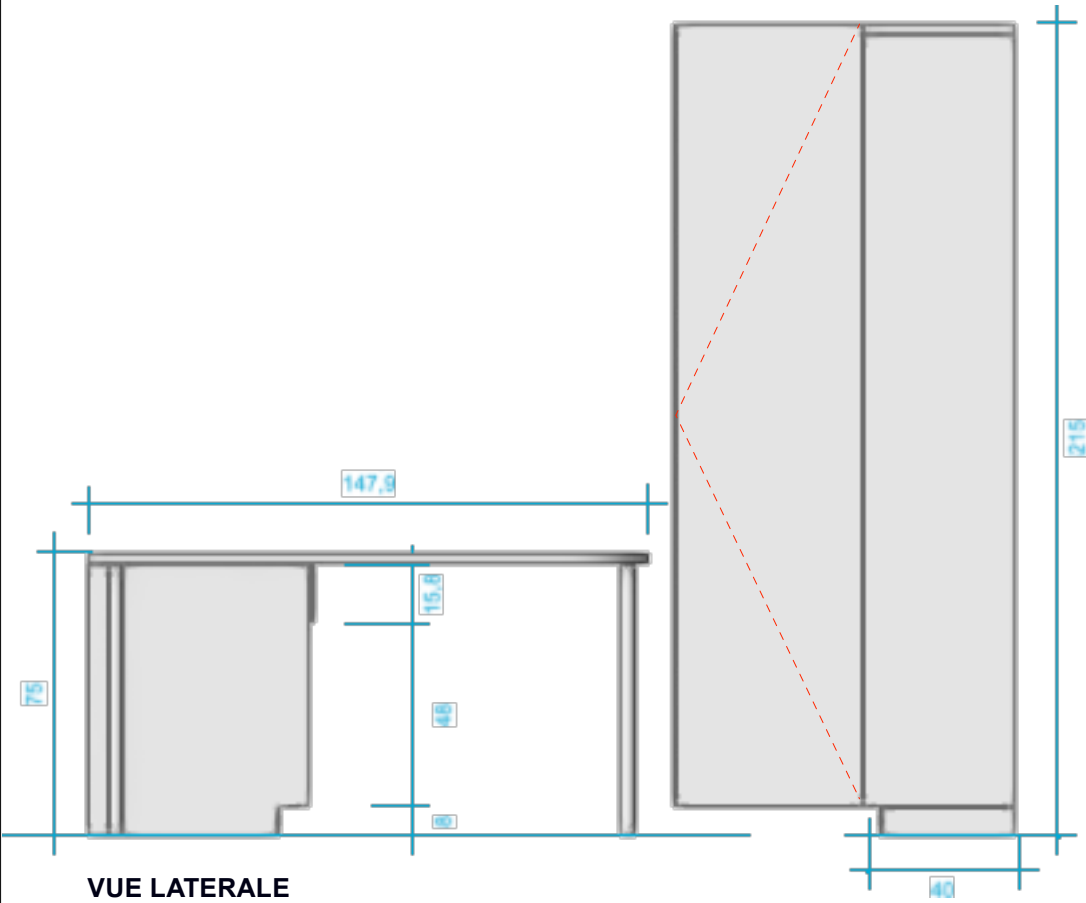
202359-APHP



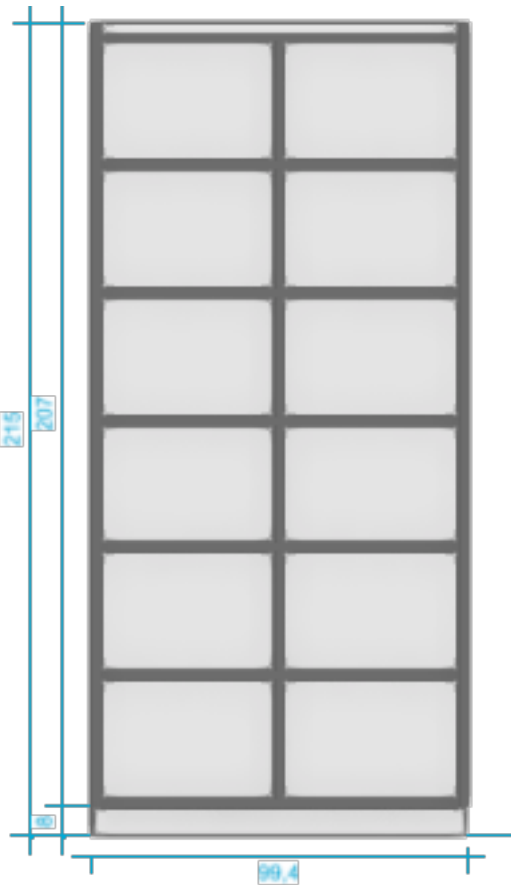
VUE DU DESSUS



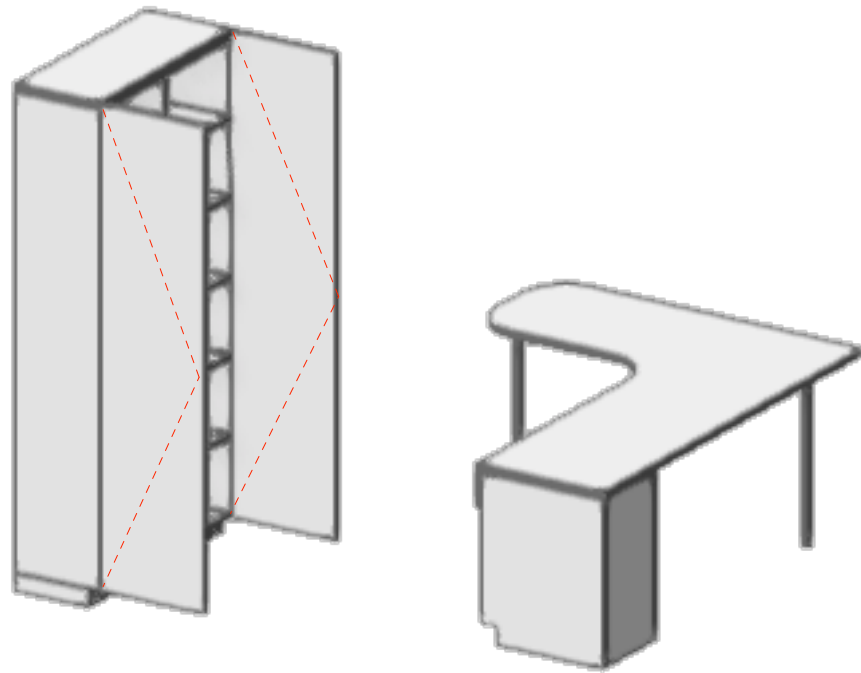
VUE DE FACE



VUE LATERALE



VUE DE FACE



AXONOMETRIE 1/30°

Descriptif :

Fourniture et pose d'une paillasse sèche comprenant :
- Plan de travail en L en panneau stratifié coloris uni, teinte au choix, ép : 30mm
- Caisson Unité centrale en panneau mélaminé hydrofuge blanc ép:19mm.

Composition :
1 tiroir
1 niche pour intégration unité centrale
Ensemble posé sur socle H:80mm
Compris plan de travail avec angles arrondis dito pièces graphiques
Compris Fourniture et pose de passe câble (2u)

2 Pieds aluminium laqué blanc assurant la stabilité de l'ensemble.

Placard de rangement composé de :
-Ensemble en panneau mélaminé uni coloris au choix ép:19mm
-Composition 2 vantaux
- 5 étagères réglables
- charnière Blum type Blumotion
- ensemble posé sur socle 80mm H.

Dimensions :

Suivant documents graphiques
Nota :
largeur placard bureau hygiéniste d'environ 137cm.
Symétrie du bureau Hygiéniste par rapport au bureau chef de service facturation.



Thomas VIGNAU
ARCHITECTE D.E.S.A.
SAS - Thomas Vignau Architecte DESA
361, Allée du Campas - 64240 URT
TÉL: 06 22 26 76 88
@:contact@thomas-vignau-architecte.com



MAÎTRE D'OUVRAGE:
HÔPITAL MARIN D'HENDAYE
AP-HP



PROJET :

**PROJET DE REHABILITATION
BATIMENT ADMINISTRATION**

REFERENCE:

202359-APHP

PRO-DCE

indice 0

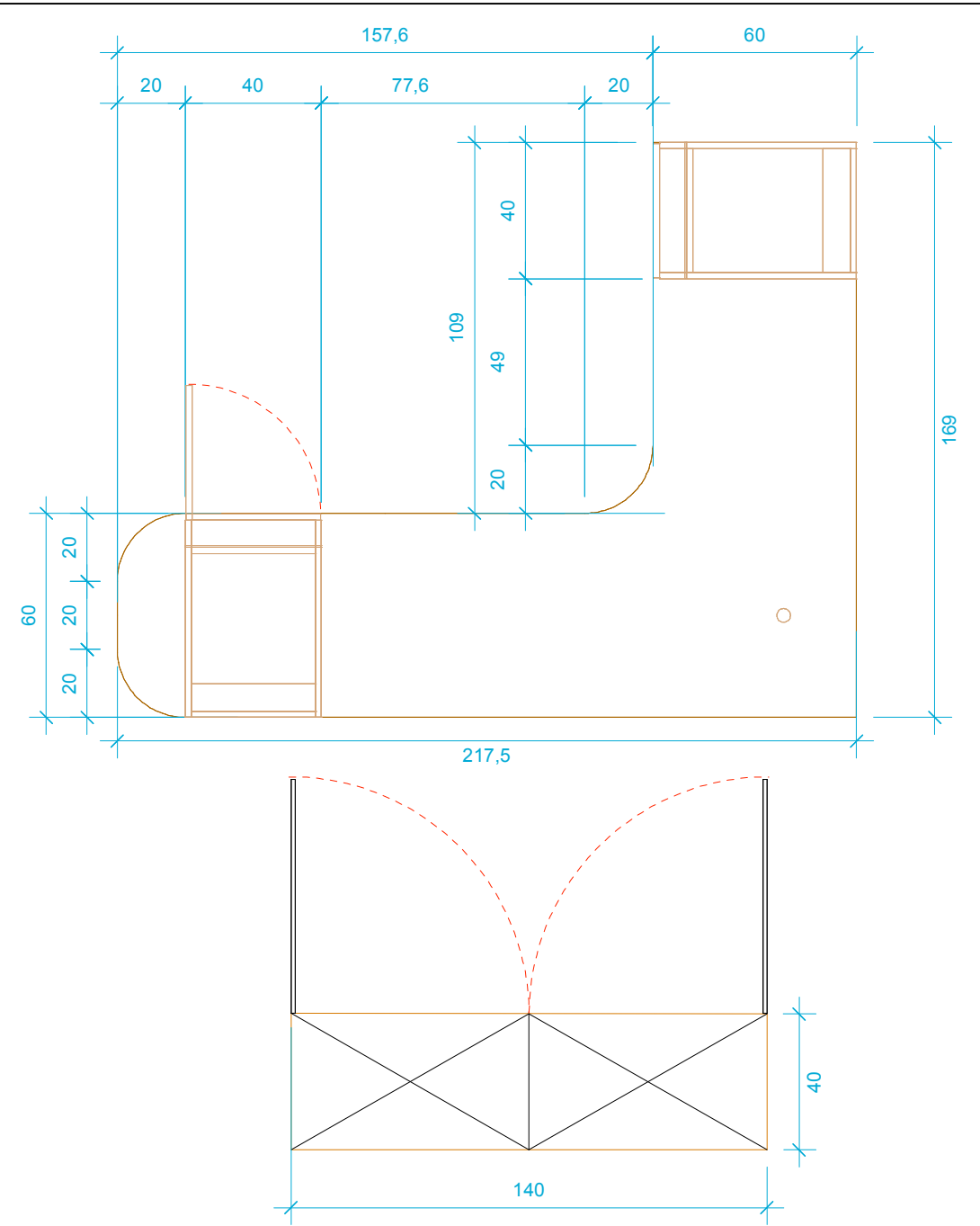
DETAIL BUREAUX RDC

16/05/2025	Emission originale

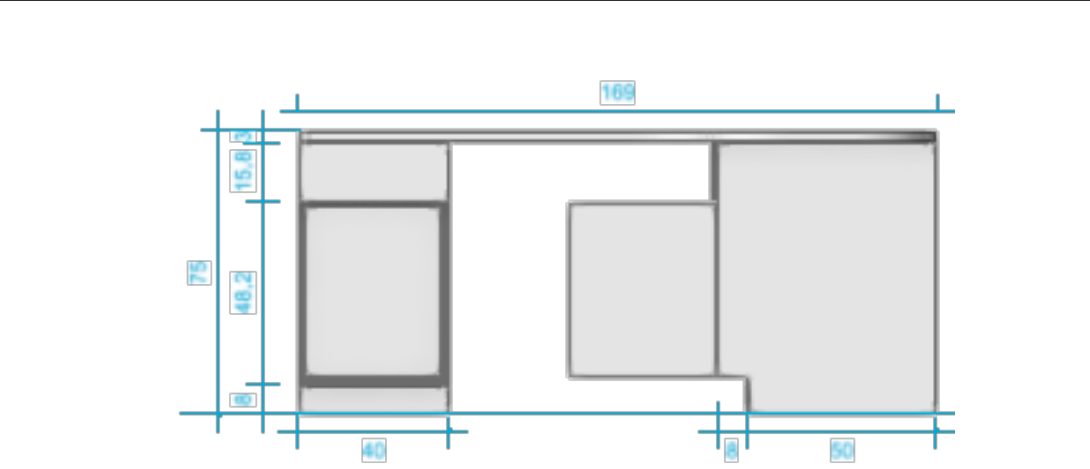
25/05/2025

ECHELLE

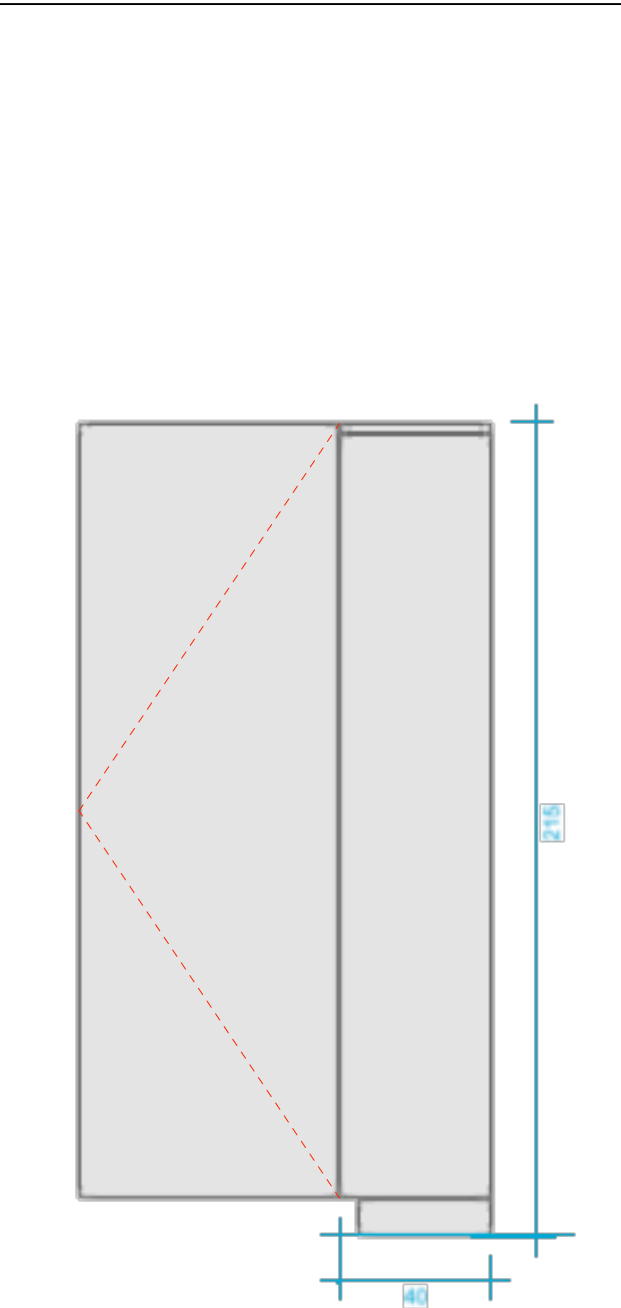
1/20°



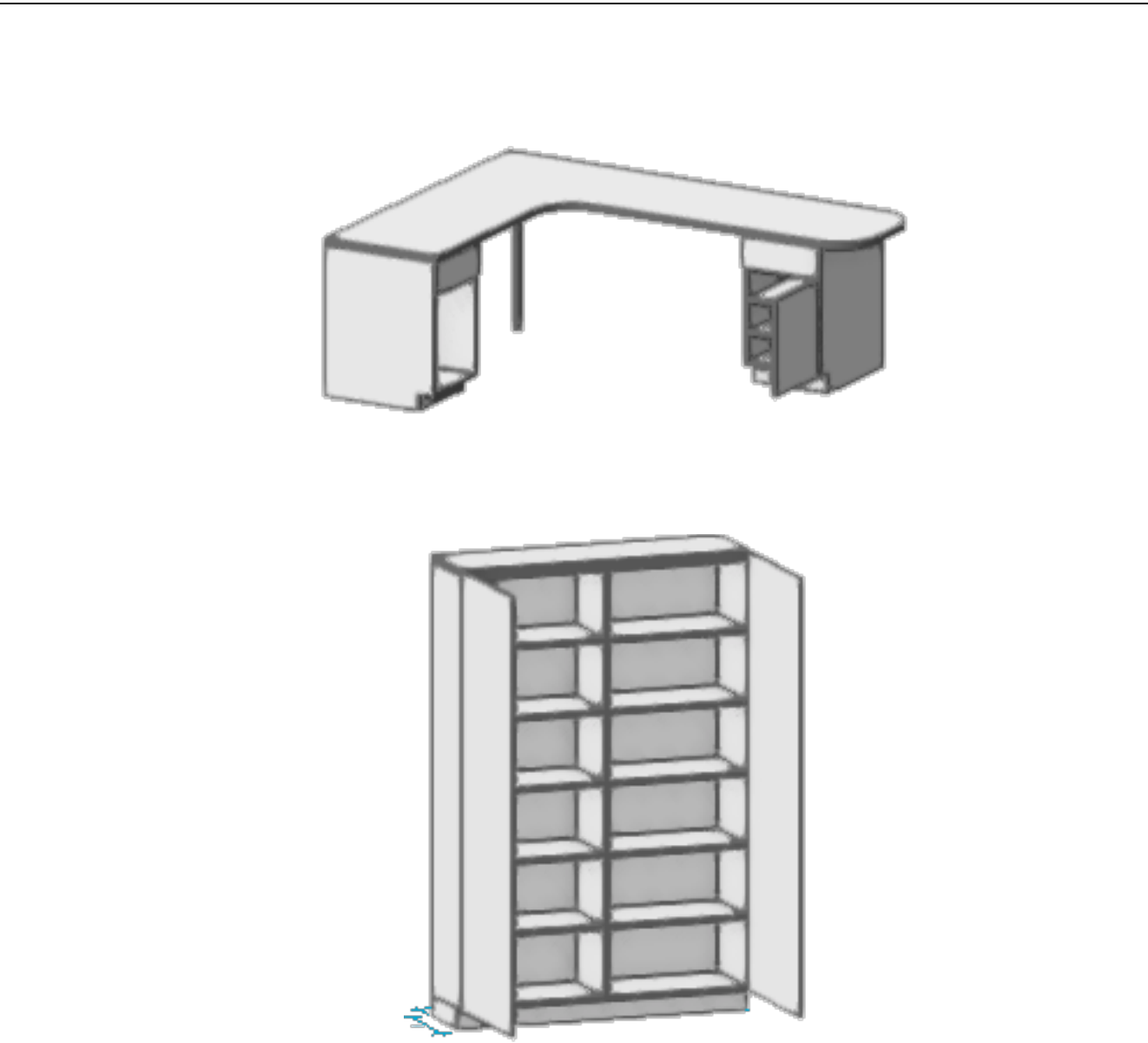
VUE DU DESSUS



VUE DE FACE



VUE LATÉRALE



AXONOMETRIE 1/30°

Descriptif :

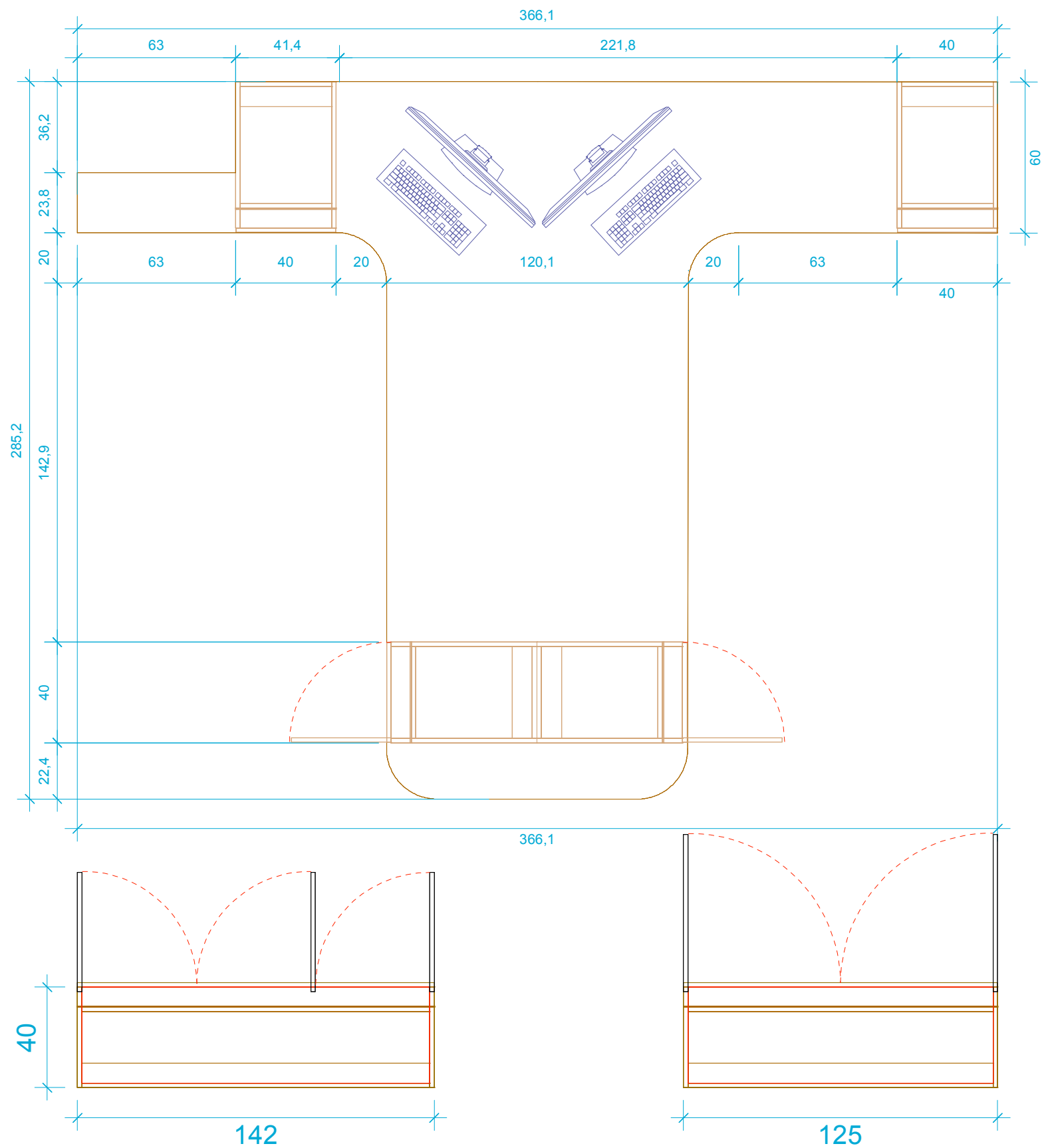
Fourniture et pose d'une paillasse sèche comprenant :
- Plan de travail en L en panneau stratifié coloris uni, teinte au choix, ép : 30mm
- Caisson Unité centrale en panneau mélaminé hydrofuge blanc ép:19mm.
Composition :
1 tiroir
1 niche pour intégration unité centrale
- Caisson Tiroir et placard avec étagères réglables

Ensemble posé sur socle H:80mm
Compris plan de travail avec angles arrondis dito pièces graphiques
Compris Fourniture et pose de passe câble (2u)

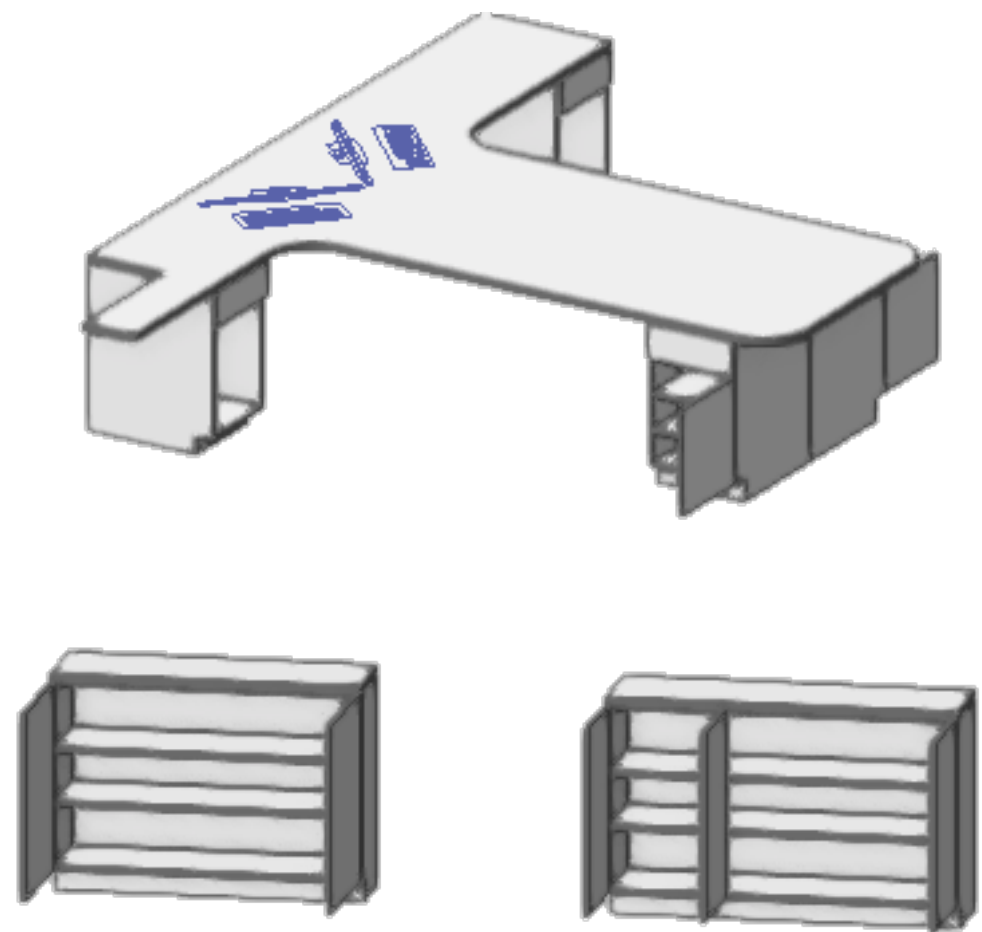
2 Pieds aluminium laqué blanc assurant la stabilité de l'ensemble.

Placard de rangement composé de :
-Ensemble en panneau mélaminé uni coloris au choix ép:19mm
-Composition 2 vantaux
- 5 étagères réglables
- charnière Blum type Blumotion
- ensemble posé sur socle 80mm H.

Dimensions :
Suivant documents graphiques



VUE DU DESSUS



AXONOMETRIE 1/30°

Descriptif :

Fourniture et pose d'une paillasse sèche comprenant :
- Plan de travail en L en panneau stratifié coloris uni, teinte au choix, ép : 30mm
- Caisson Unité centrale en panneau mélaminé hydrofuge blanc ép:19mm.
Composition :
1 tiroir
1 niche pour intégration unité centrale
- Caisson Tiroir et placard avec étagères réglables

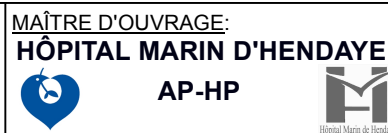
Ensemble posé sur socle H:80mm
Compris plan de travail avec angles arrondis dito pièces graphiques
Compris Fourniture et pose de passe câble (4u)

Placard de rangement bas composé de :
-Ensemble en panneau mélaminé uni coloris au choix ép:19mm
-Composition 2 vantaux
- 2 étagères réglables
- charnière Blum type Blumotion
- ensemble posé sur socle 80mm H.

Dimensions :
Suivant documents graphiques



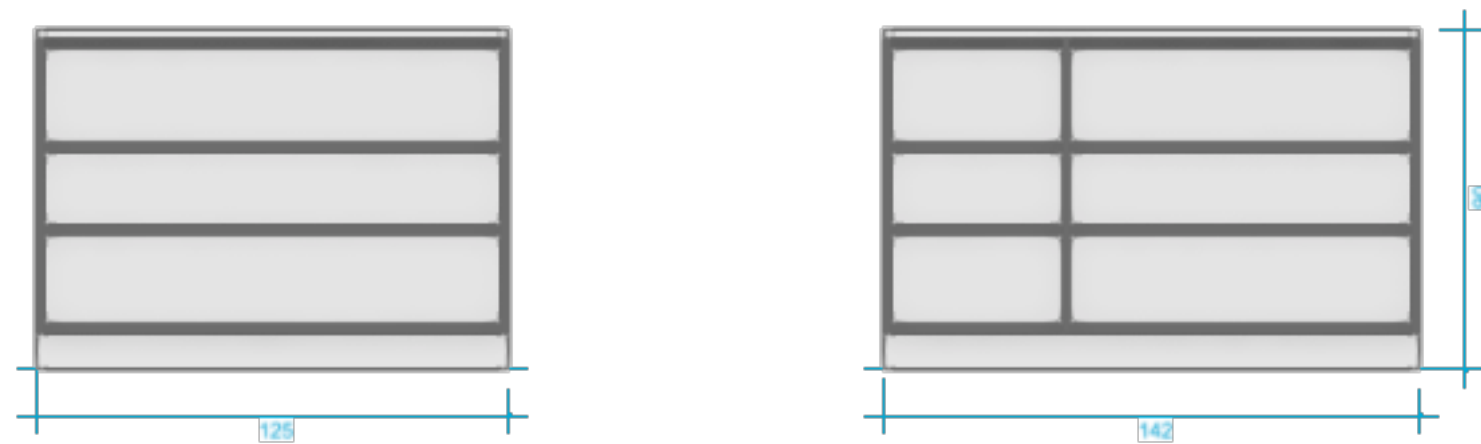
Thomas VIGNAU
ARCHITECTE D.E.S.A.
SAS - Thomas Vignau Architecte DESA
361, Allée du Campas - 64240 URT
TÉL: 06 22 26 76 88
@:contact@thomas-vignau-architecte.com



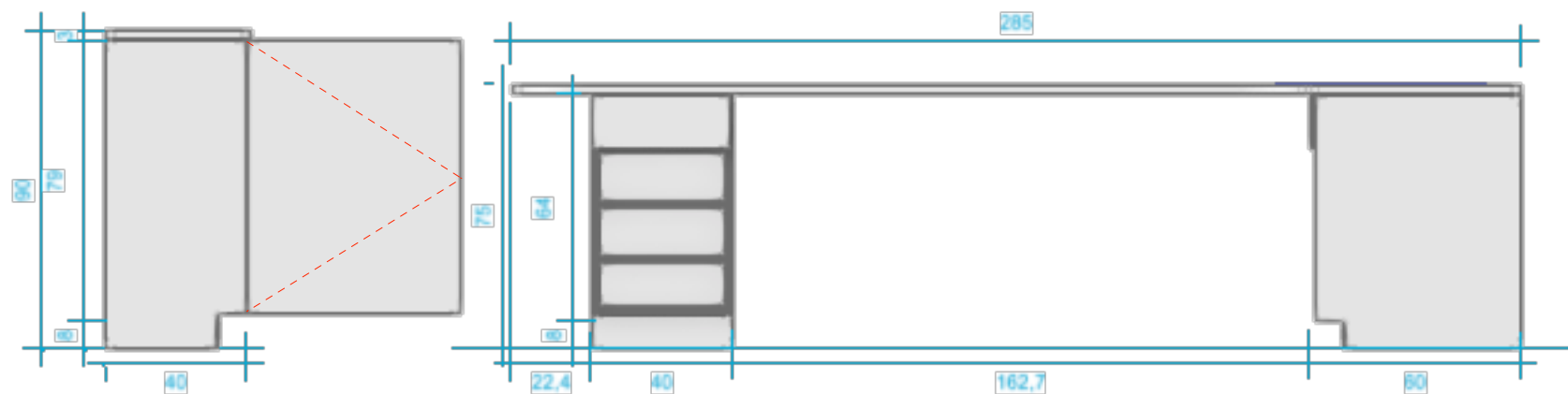
PROJET :
**PROJET DE REHABILITATION
BATIMENT ADMINISTRATION**

REFERENCE:
202359-APHP

PRO-DCE	DETAIL BUREAUX CHRISTELLE & AURORE #1		25/05/2025
indice 0	16/05/2025	Emission originale	ECHELLE
			1/20°





VUE DE FACE



VUE LATERALE



MAÎTRE D'OUVRAGE:
HÔPITAL MARIN D'HENDAYE

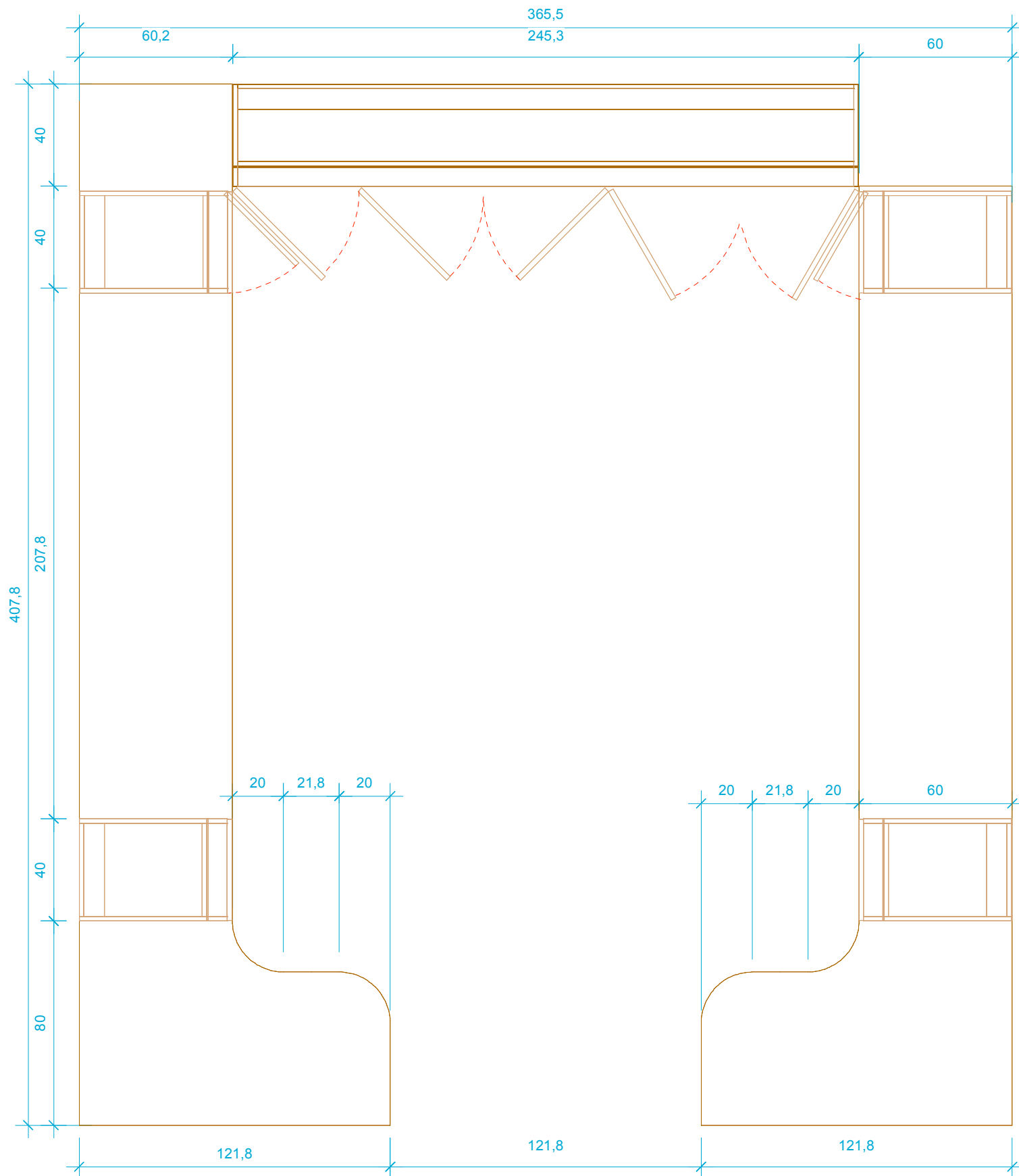
 **AP-HP** 

PROJET : **PROJET DE REHABILITATION
BATIMENT ADMINISTRATION**

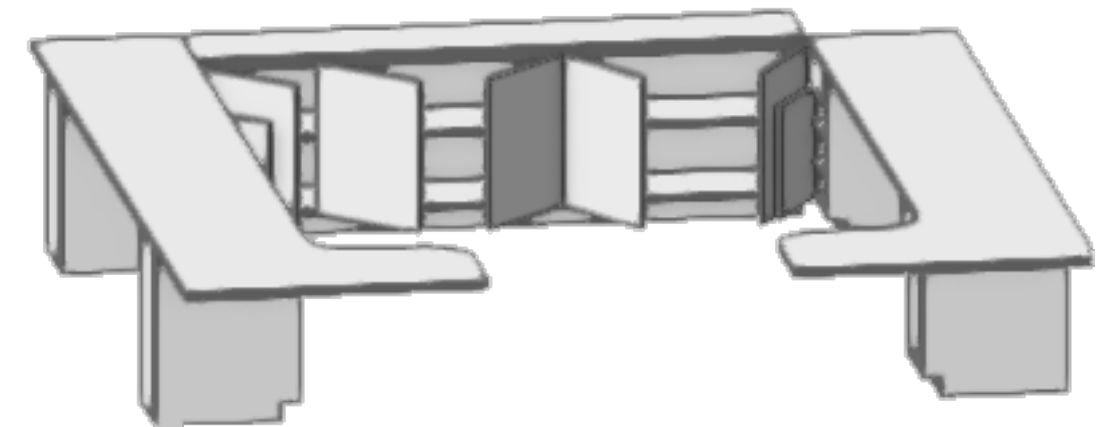
REFERENCE:

202359-APHP

PRO-DCE	DETAIL BUREAUX CHRISTELLE & AURORE #2		25/05/2025
indice 0	16/05/2025	Emission originale	ECHELLE
			1/20°



VUE DU DESSUS



AXONOMETRIE 1/30°

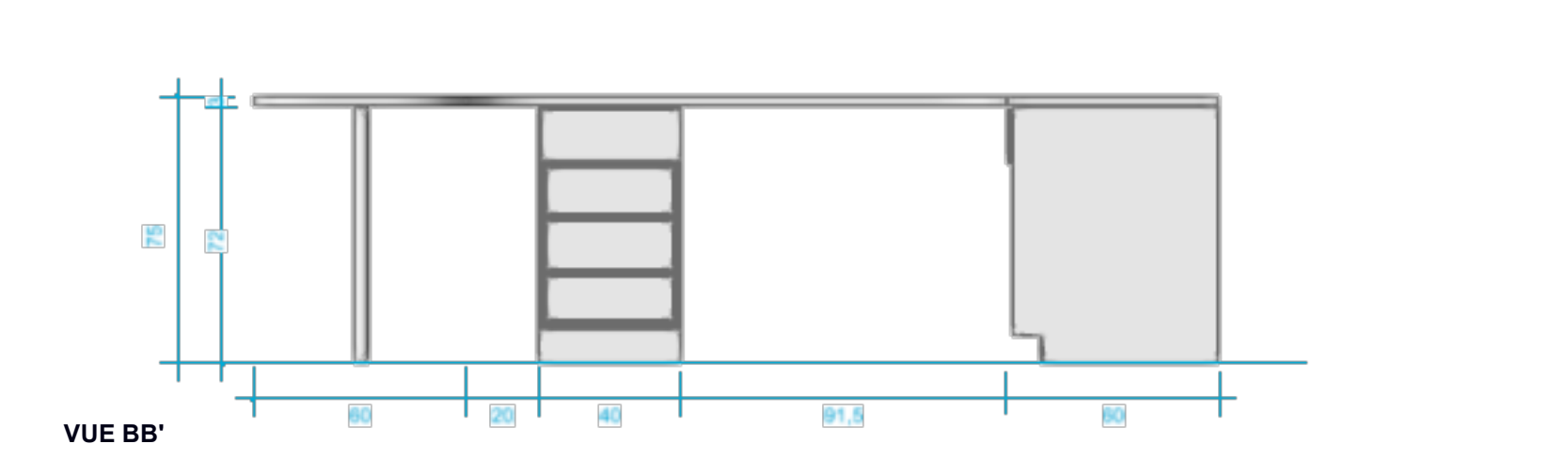
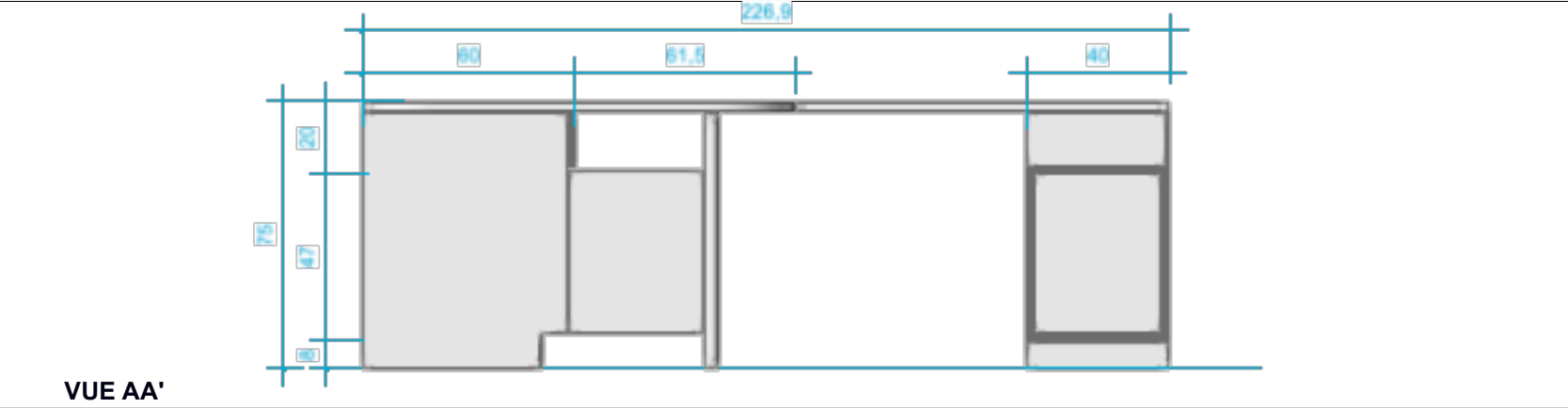
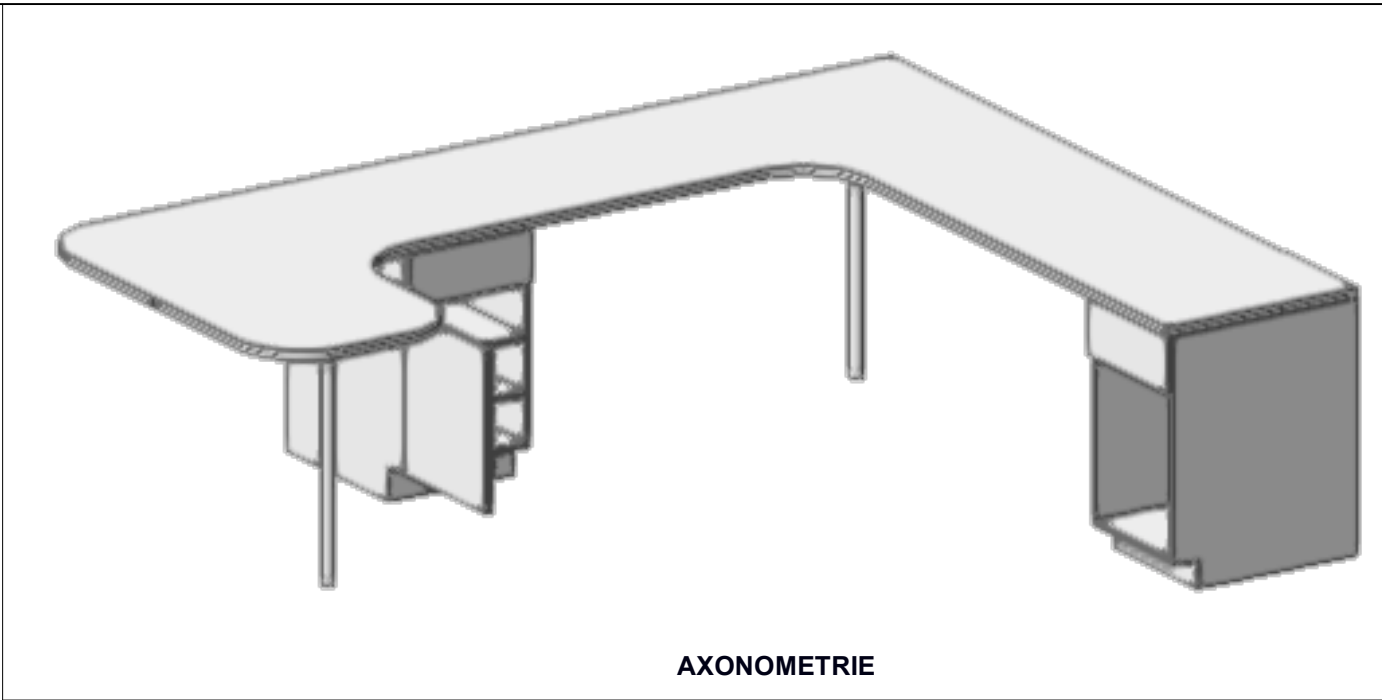
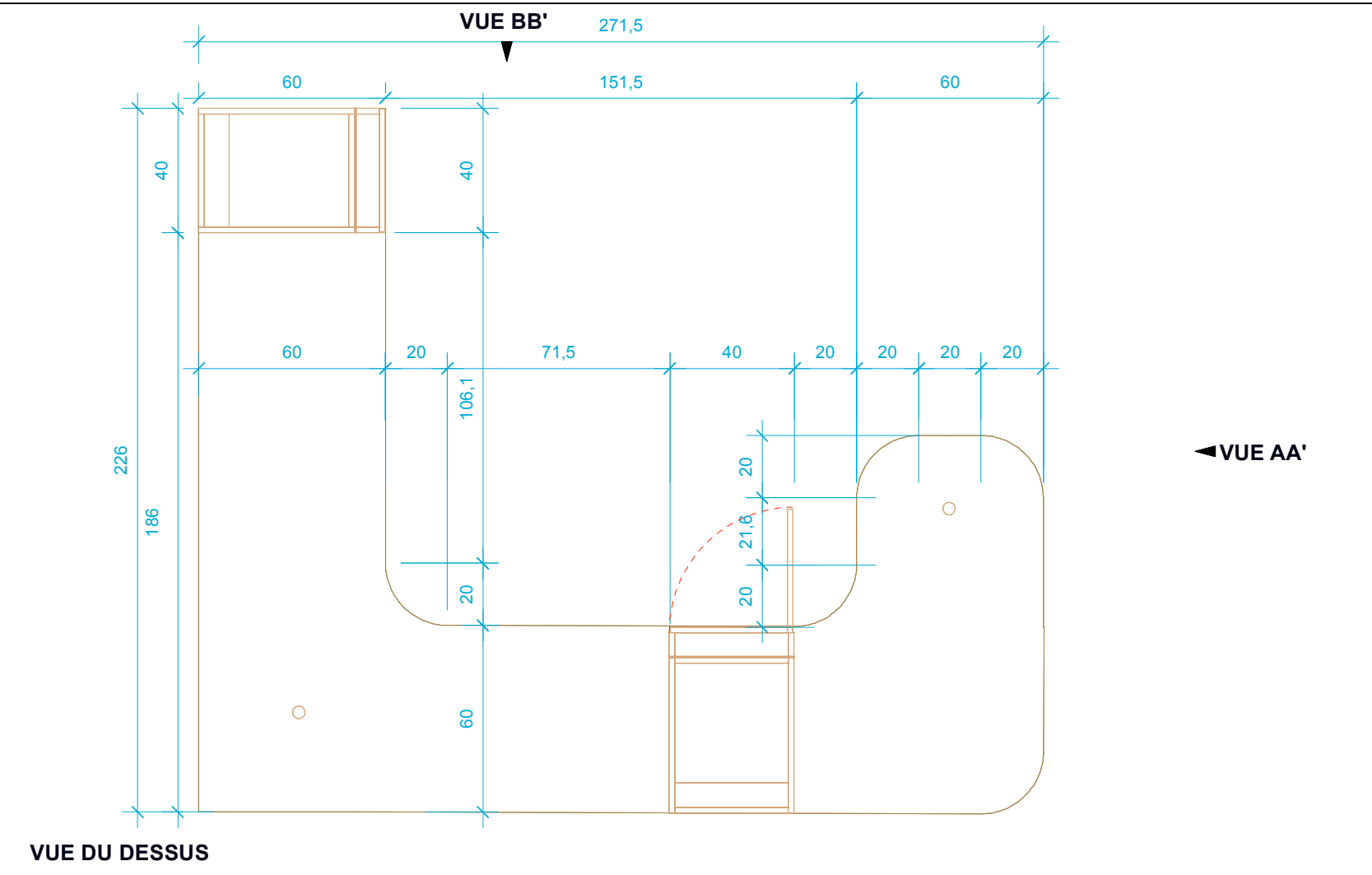
Descriptif :

Fourniture et pose d'une paillasse sèche comprenant :
- Plan de travail en L en panneau stratifié coloris uni, teinte au choix, ép : 30mm
- Caisson Unité centrale en panneau mélaminé hydrofuge blanc ép:19mm.
Composition :
1 tiroir
1 niche pour intégration unité centrale
- Caisson Tiroir et placard avec étagères réglables
Compris Fourniture et pose de passe câble (4u)

Ensemble posé sur socle H:80mm
Compris plan de travail avec angles arrondis dito pièces graphiques

Placard de rangement bas composé de :
-Ensemble en panneau mélaminé uni coloris au choix ép:19mm
-Composition 2 vantaux
- 2 étagères réglables
- charnière Blum type Blumotion
- ensemble posé sur socle 80mm H.

Dimensions :
Suivant documents graphiques
H : 750mm



Descriptif :

Fourniture et pose d'une paillasse sèche comprenant :

- Plan de travail en U en panneau stratifié coloris uni, teinte au choix, ép : 30mm
- Caisson Unité centrale en panneau mélaminé hydrofuge blanc ép:19mm.

Composition :

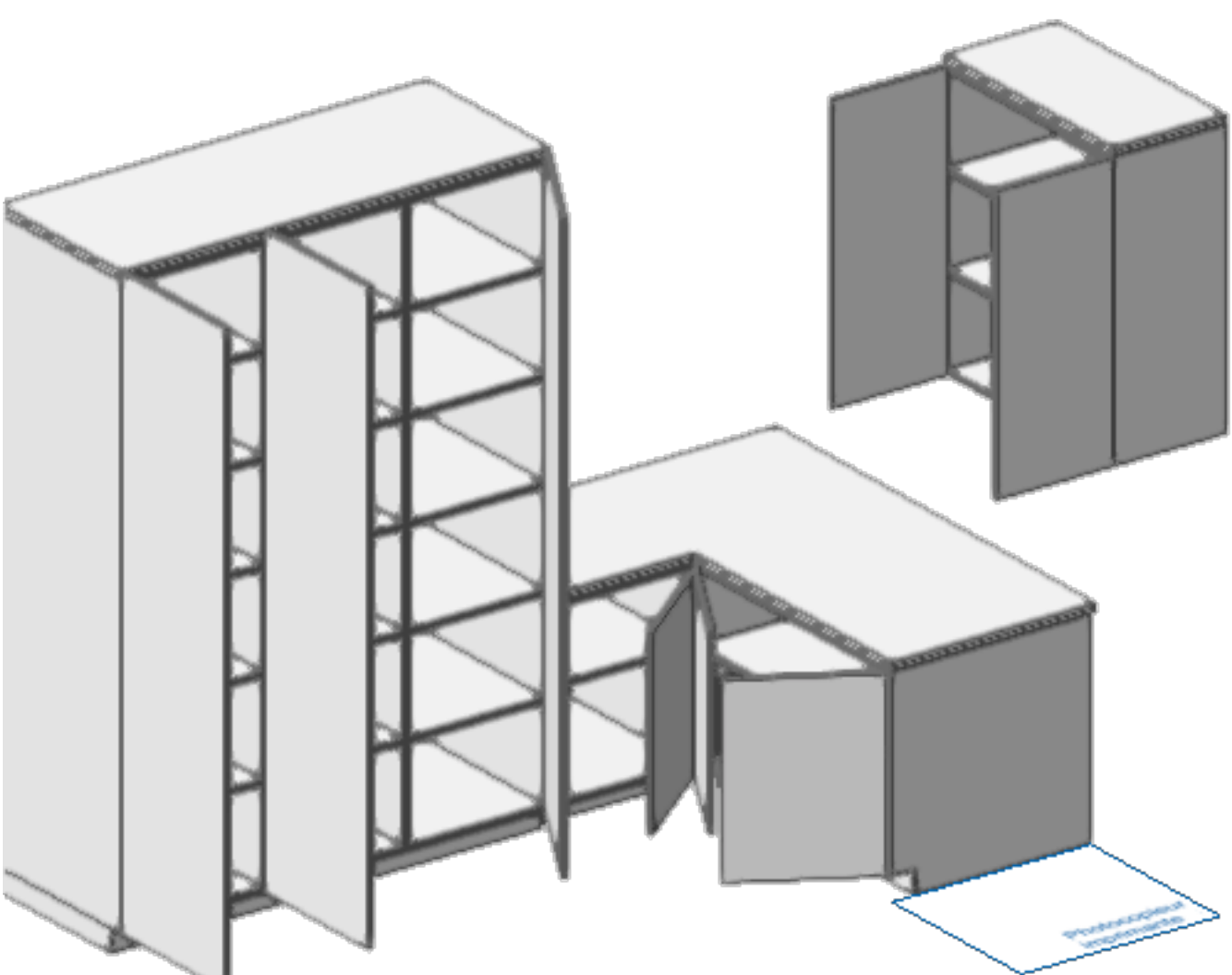
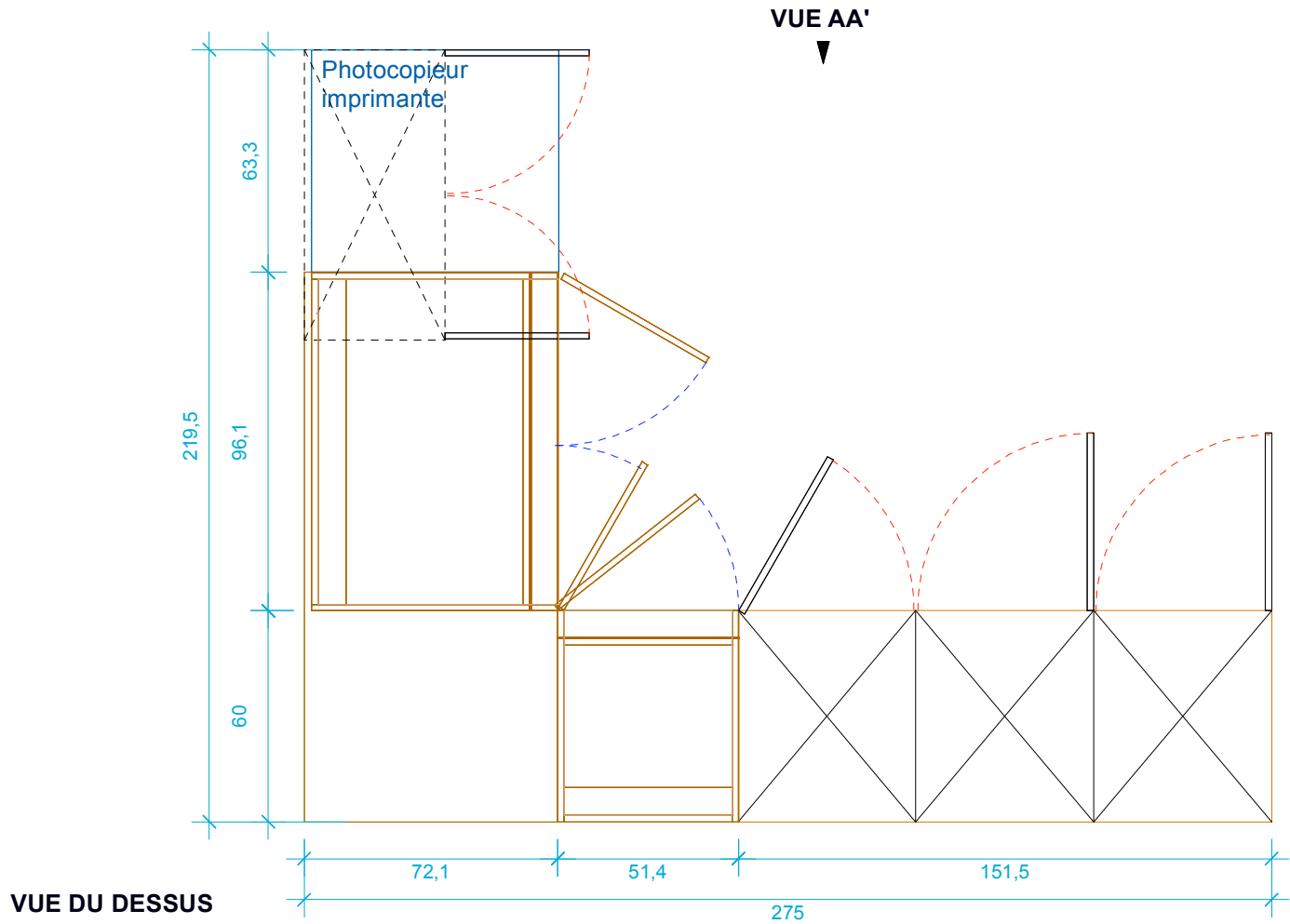
- 1 tiroir avec serrure à clé
- 1 niche pour intégration unité centrale
- Caisson Tiroir et placard avec étagères réglables
- vantail et tiroir avec serrure à clé

Ensemble posé sur socle H:80mm
2 Pieds aluminium laqué blanc assurant la stabilité de l'ensemble.

Compris plan de travail avec angles arrondis dito pièces graphiques
Compris Fourniture et pose de passe câble (2u)

Dimensions :
Suivant documents graphiques

	Thomas VIGNAU ARCHITECTE D.E.S.A. SAS - Thomas Vignau Architecte DESA 361, Allée du Campas - 64240 URT TÉL: 06 22 26 76 88 @:contact@thomas-vignau-architecte.com	MAÎTRE D'OUVRAGE: HÔPITAL MARIN D'HENDAYE AP-HP 	PROJET : PROJET DE REHABILITATION BATIMENT ADMINISTRATION	REFERENCE: 202359-APHP	PRO-DCE	DETAIL BUREAUX DIRECTION		25/05/2025
					indice 0	16/05/2025	Emission originale	ECHELLE
								1/20°



AXONOMETRIE

Descriptif :

Fourniture et pose d'une paillasse sèche comprenant :
- Plan de travail en L en panneau stratifié coloris uni, teinte au choix, ép : 30mm
Compris intégration de la photocopieuse
- Ensemble de caissons en panneau mélaminé hydrofuge blanc ép:19mm.

Composition :
1 caisson avec 1 vantail
1 caisson avec 2 vantaux
1 étagère réglable par caisson

Meuble haut :
2 vantaux
2 étagères réglables

Placard :
3 vantaux avec fermeture à clé par canon européen.
5 étagères réglables

Ensemble posé sur socle H:80mm

Dimensions :
Suivant documents graphiques



Thomas VIGNAU
ARCHITECTE D.E.S.A.
SAS - Thomas Vignau Architecte DESA
361, Allée du Campas - 64240 URT
TÉL: 06 22 26 76 88
@:contact@thomas-vignau-architecte.com



MAÎTRE D'OUVRAGE:
HÔPITAL MARIN D'HENDAYE
AP-HP



PROJET :
**PROJET DE REHABILITATION
BATIMENT ADMINISTRATION**

REFERENCE:
202359-APHP

PRO-DCE

indice 0

DETAIL LOCAL REPROGRAPHIE R+1

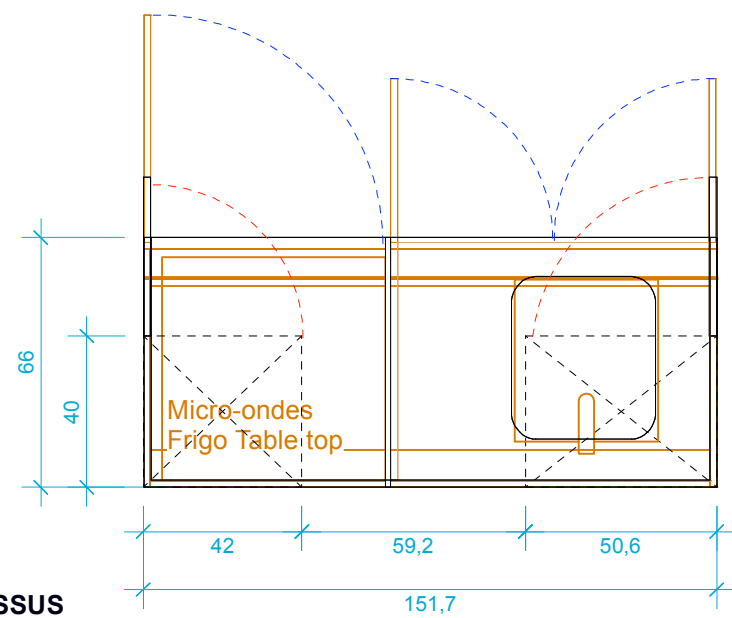
16/05/2025

Emission originale

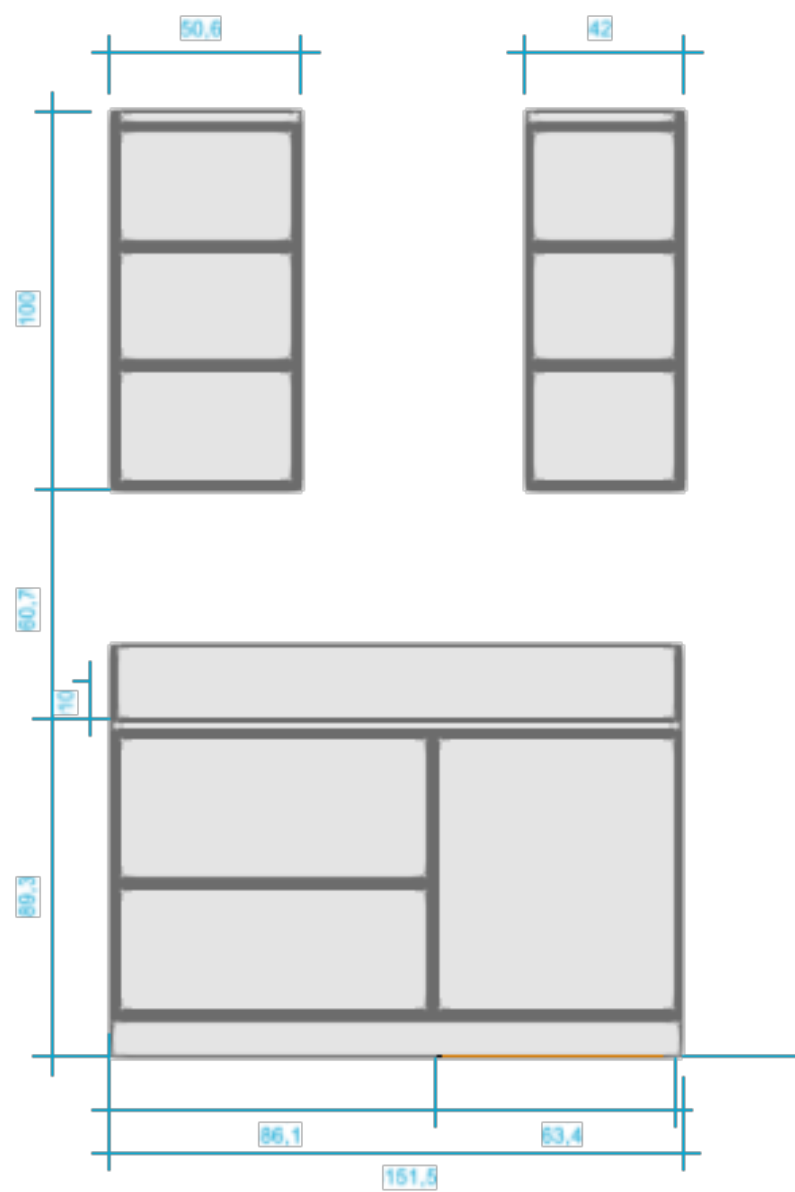
25/05/2025

ECHELLE

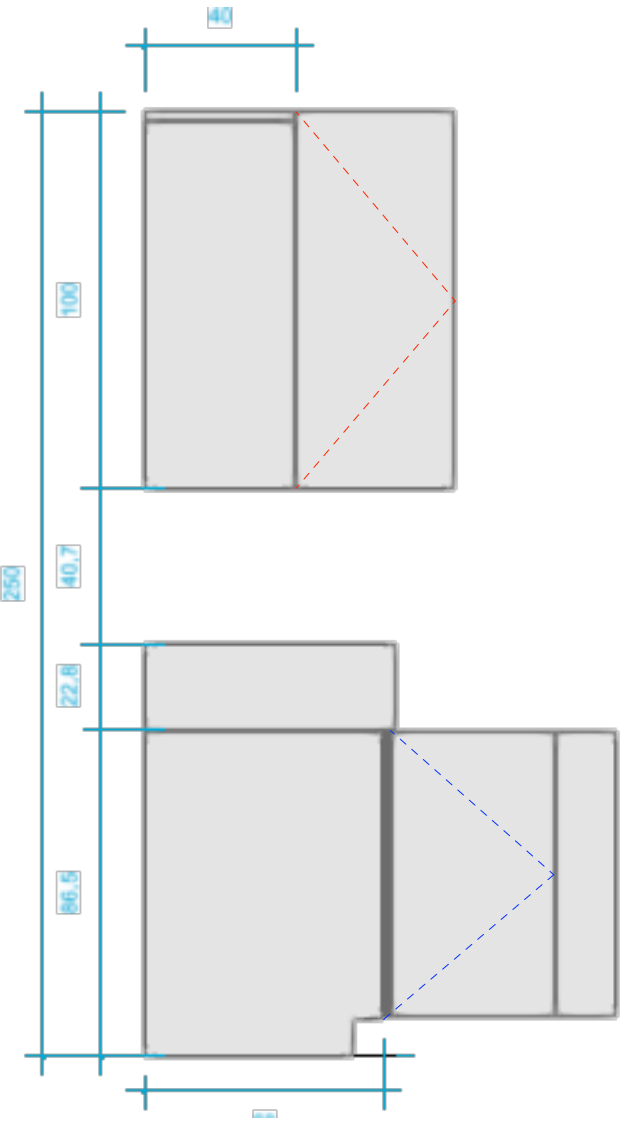
1/20°



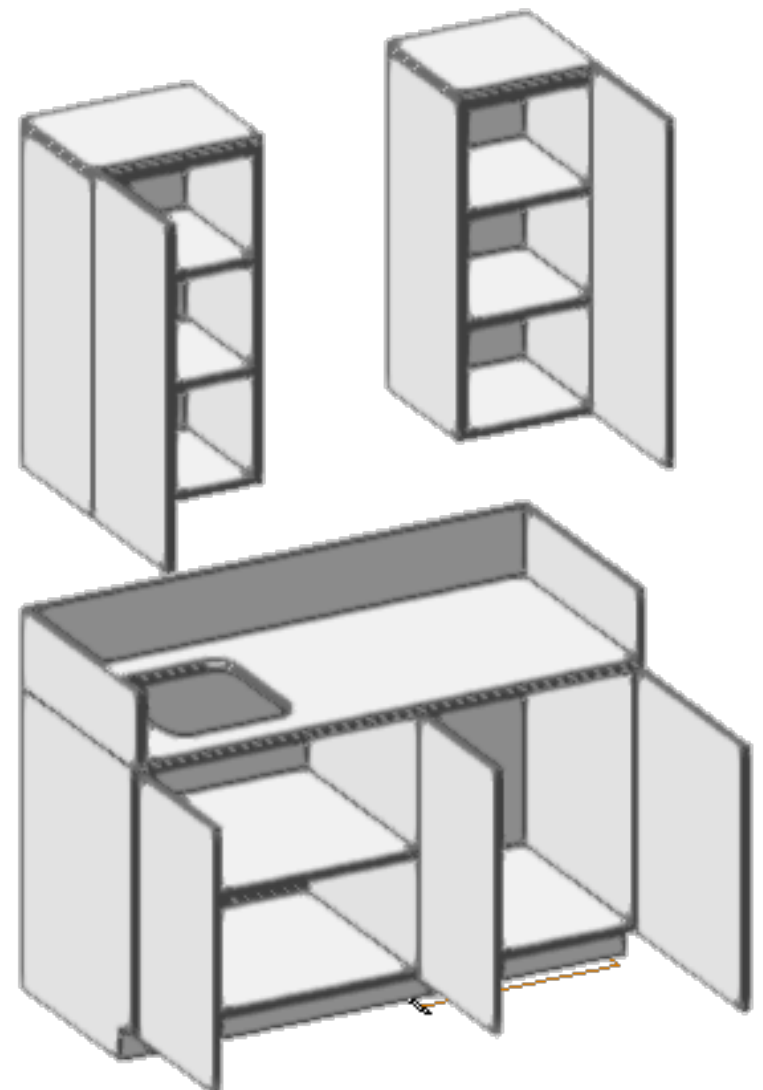
VUE DU DESSUS



VUE DE FACE



VUE LATÉRALE



AXONOMETRIE

Descriptif :

Fourniture et pose d'une paillasse humide comprenant :

- Plan de travail en panneau LG Hi-macs ép 30mm
- Ensemble de la caisse en panneau mélaminé blanc hydrofuge ép:19mm
- Ensemble des façades en panneau mélaminé uni coloris à définir dans la gamme EGGER ép:19mm

Composition :

- 1 niche frigo encastré
- 1 meuble bas sous évier
 - 2 vantaux
 - 1 étagère réglable
- 2 meubles hauts
 - 1 vantail
 - 2 niveau d'étagères réglables
- 1 crédence de fond et latérale Ht : 200mm
- Compris encastrement d'un évier type CS400
- Charnières Blum technologie Blumotion
- Ensemble posé sur socle H: 80mm

Dimensions :

Suivant document graphique